

РЕСПУБЛИКА БЕЛАРУСЬ

**ЕДИНЫЙ ГОСУДАРСТВЕННЫЙ РЕГИСТР НЕДВИЖИМОГО
ИМУЩЕСТВА, ПРАВ НА НЕГО И СДЕЛОК С НИМ**

Государственный комитет по имуществу Республики Беларусь

Республиканское унитарное предприятие "Минское областное агентство по
государственной регистрации и земельному кадастру"

Борисовский филиал

**СВИДЕТЕЛЬСТВО (УДОСТОВЕРЕНИЕ) № 610/123-3665
О ГОСУДАРСТВЕННОЙ РЕГИСТРАЦИИ**

По заявлению № 1246/08:123 от 14 января 2008 года

в отношении **капитального строения** с инвентарным номером 610/С-37032,
расположенного по адресу: Минская обл., г. Борисов, ул. Советская, д.14а, площадь -
343,9 кв.м., назначение - Здание административное

произведена государственная регистрация:

1. перехода права собственности на капитальное строение, правообладатель -
юридическое лицо Республики Беларусь (резидент РБ) Открытое акционерное общество
"БОРИСОВСКИЙ ЗАВОД ПЛАСТМАССОВЫХ ИЗДЕЛИЙ".

Примечания:

нет

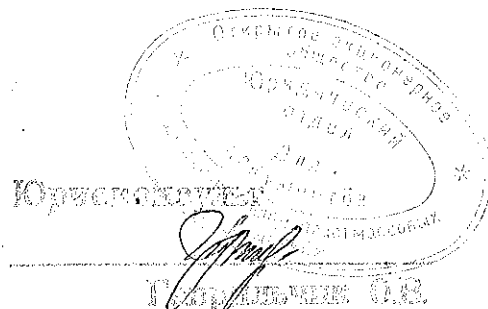
Свидетельство составлено 16 января 2008 года

Регистратор *Потемкина Лариса Леонидовна 123*



М.П

1



1. Общие сведения о нежилом здании

Таблица 1

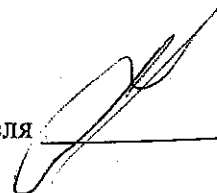
1. Литер	A2/к	9. Общая площадь жилых помещений (квартир), м ²	-
2. Количество этажей, шт.	2	10. Жилая площадь, м ²	-
3. Количество подземных этажей, шт.	-	11. Количество квартир, шт.	-
4. Площадь застройки, м ²	221	12. Число жилых комнат, шт.	-
5. Объем здания, м ³	1621	13. Материал стен	кирпич
6. Общая площадь здания, м ²	343.9	14. Год постройки	1991
7. Нормируемая площадь здания, м ²	283.8	15. Физический износ, %	20
8. Количество нежилых изолированных помещений, шт.	-	16. Площадь балконов, лоджий, террас м ²	-

2. Сведения о земельном участке

Таблица 2

Кадастровый номер земельного участка	Площадь земельного участка, га	Застроенная площадь земельного участка, м ²		
		всего	под основным строением	под прочими строениями и сооружениями
1	2	5	6	7
640400000003000163	1.4378	221	221	-

Подпись исполнителя

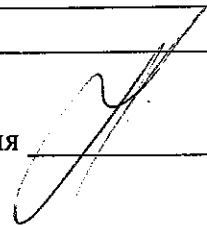


7. Техническое описание конструктивных элементов и инженерного оборудования

Таблица 7

№ п/п	Наименование конструктивных элементов	Описание конструктивных элементов
1	2	3
1	Фундамент	<i>Железобетонный</i>
2	Наружные стены	<i>Кирпичные</i>
3	Внутренние стены	<i>Кирпичные</i>
4	Перегородки	<i>Кирпичные</i>
5	Перекрытия:	
5.1	чердачные	<i>Железобетонные панели</i>
5.2	междуэтажные	<i>Железобетонные панели</i>
5.3	подвальные	<i>Отсутствует</i>
6	Крыша	<i>Совмещённая</i>
7	Полы	<i>Линолеум, плитка, бетон</i>
8	Проемы оконные	<i>Деревянные</i>
9	Проемы дверные	<i>Деревянные, металлические</i>
10	Отделочные работы:	
10.1	наружная отделка цоколя	<i>Отсутствует</i>
10.2	наружная отделка стен	<i>Отсутствует</i>
10.3	внутренняя отделка	<i>Оштукатурено, окрашено, оклеено, облицовано плиткой</i>
11	Инженерное оборудование:	
11.1	отопление	<i>Центральное</i>
11.2	водопровод	<i>Центральное</i>
11.3	канализация	<i>Центральное</i>
11.4	электроснабжение	<i>Скрытая проводка</i>
11.5	газоснабжение	<i>Отсутствует</i>
11.6	горячее водоснабжение	<i>Отсутствует</i>
11.7	ванные (души)	<i>Отсутствует</i>
11.8	напольные электроплиты	<i>Отсутствует</i>
11.9	вентиляция	<i>Естественная</i>
11.10	радио	<i>Отсутствует</i>
11.11	телевидение	<i>Отсутствует</i>
11.12	телефон	<i>Каблирован</i>
11.13	мусоропровод	<i>Отсутствует</i>
11.14	лифты	<i>Отсутствует</i>
12	Прочие	<i>Отсутствует</i>

Подпись исполнителя _____



8. Характеристика основных и служебных строений, пристроек, дворовых сооружений

Таблица 8

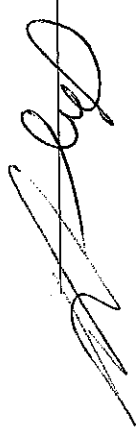
Литер	Наименование	Год постройки	Площадь, м	Объем, куб. м	Износ, %	Фундамент	Стены	Перегородки	Перекрытия	Крыша	Полы	Проемы оконные	Проемы дверные	Отопление	Водопровод	Канализация	Электроснабжение	Газоснабжение	
1	2	3	4	5	6	7	8	9	10	11	12	13	14	15	16	17	18	19	
12/к	Административное здание	1991	213	1621	20	ж/бет	кирп.	кирп.	ж/бет	связь	бетон тинол. плит.	дер	дер. мет.	есть	есть	есть	есть	нет	
	крыльца	1991	8	-	30														
a1	Автодороги (внутризаводские)	1972	Износ, %: 65 Площадь, кв. м: 5982 Материал: Асфальт Вид стоимости: Остаточная стоимость Стоимость, руб.: 0																
a2	Ограждение территории	1950	Общая протяженность, м: 207,1 Износ, %: 30;35 Вид стоимости: Остаточная стоимость Стоимость, руб.: 0																
a2.1	Ограждение железобетонное	1950	Материал: Железобетон Протяженность, м: 174,4 Тип конструкции: Железобетонные плиты поверху частично колючая проволока Высота, м: от 2,0 до 2,6 Износ, %: 35																
	ворота	1950	Количество, шт.: 1 Материал: Металл Ширина, м: 4,9 Тип конструкции: Металлическая конструкция Вид: Двухстворчатые распашные Высота, м: 2,6 Износ, %: 30																

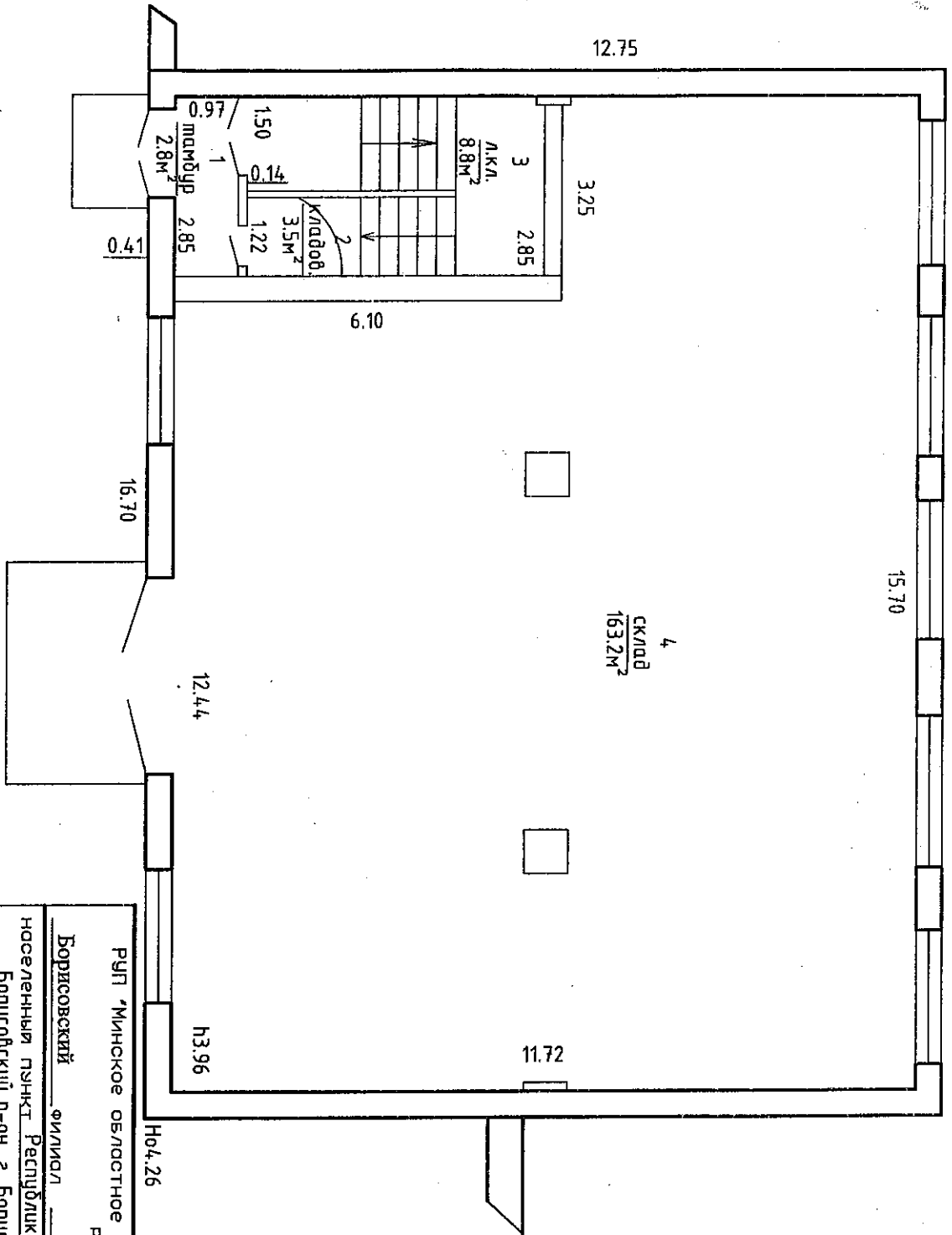
Бетонные

a2.2	Ограждение киричное	1950	<p>Материал: Кирич</p> <p>Протяженность, м: 30,2</p> <p>Тип конструкции: Киричная кладка поверху частично конючая проволока</p> <p>Высота, м: от 2,0 до 3,7</p> <p>Износ, %: 30</p>
a2.3	Ограждение металлическое	1950	<p>Материал: Металл</p> <p>Протяженность, м: 2,5</p> <p>Тип конструкции: Металлические прутья</p> <p>Высота, м: 2,3</p> <p>Износ, %: 35</p>
a3	Забор деревянный	1980	<p>Материал: Дерево</p> <p>Протяженность, м: 99,0</p> <p>Тип конструкции: Деревянные доски на железобетонных столбах</p> <p>Высота, м: 2,0</p> <p>Износ, %: 35</p> <p>Вид стоимости: Остаточная стоимость</p> <p>Стоимость, руб: 5277574</p>
	калитка	1980	<p>Количество, шт.: 1</p> <p>Материал: Металл</p> <p>Ширина, м: 1,1</p> <p>Тип конструкции: Металлическая рамная</p> <p>Вид: Одностворчатые распашные</p> <p>Высота, м: 2,2</p> <p>Износ, %: 40</p>
	калитка	1980	<p>Количество, шт.: 1</p> <p>Материал: Металл</p> <p>Ширина, м: 1,7</p> <p>Тип конструкции: Металлическая рамная</p> <p>Вид: Одностворчатые распашные</p> <p>Высота, м: 3,2</p> <p>Износ, %: 40</p>

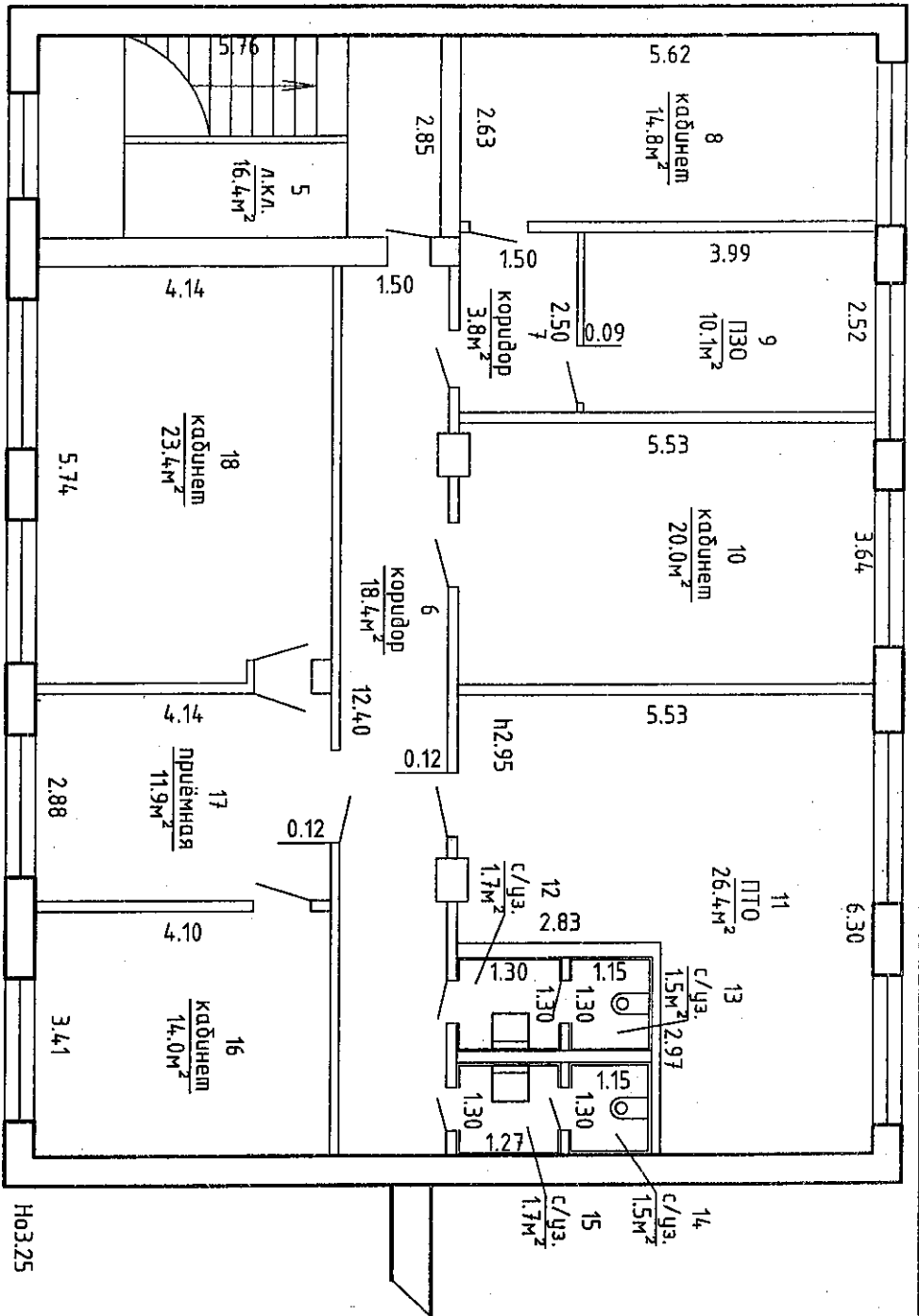
Примечания:

Подпись исполнителя





РУП "Минское областное агентство по государственной регистрации и земельному кадастру"			
Борисовский филиал БЮРО			
населенный пункт Республика Беларусь, Минская обл., Борисовский р-он, с. Борисов, ул. Советская, 14А			
К-МНО	КВОРТОЛ	УЧАСТОК	ЛИЦЕР А2/К
Личн запис административное 1 этаж			
Составил	03.02.2015		Гоздлинская Е.И.
Вычертил	03.02.2015		Гоздлинская Е.И.
Проверил	03.02.2015		Масеброцкая И.Л.



Н0325

РУП "Минское областное агентство по государственной регистрации и земельному кадастру"

Борисовский филиал Бюро

населенный пункт Республика Беларусь, Минская обл.,

Борисовский р-он, г. Борисов, ул. Советская, 14А

К-ММД КВАРТОЛ УЧАСТОК ЛИЦЕЗ/АЗ/К

План здание административное с/уз.

Составил 03.02.2015 Гоголинская Е.И.

Вычертил 03.02.2015 Гоголинская Е.И.

Проверил *О.В. Савицкая* Масмехоцкая И.Л.