

**РЕСПУБЛИКА БЕЛАРУСЬ**

**ЕДИНЫЙ ГОСУДАРСТВЕННЫЙ РЕГИСТР НЕДВИЖИМОГО  
ИМУЩЕСТВА, ПРАВ НА НЕГО И СДЕЛОК С НИМ**

**Государственный комитет по имуществу Республики Беларусь**

Республиканское унитарное предприятие "Минское областное агентство по  
государственной регистрации и земельному кадастру"

Борисовский филиал

**СВИДЕТЕЛЬСТВО (УДОСТОВЕРЕНИЕ) № 610/123-3663  
О ГОСУДАРСТВЕННОЙ РЕГИСТРАЦИИ**

По заявлению № 1244/08:123 от 14 января 2008 года

в отношении **капитального строения** с инвентарным номером 610/С-36988,  
расположенного по адресу: Минская обл., г. Борисов, ул. Советская, д. 14а, площадь -  
39.2 кв.м., назначение - Здание автовесовой

произведена государственная регистрация:

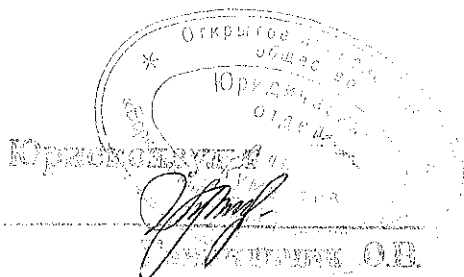
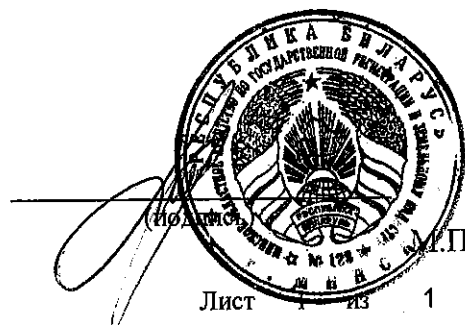
1. перехода права собственности на капитальное строение, правообладатель -  
юридическое лицо Республики Беларусь (резидент РБ) Открытое акционерное общество  
"БОРИСОВСКИЙ ЗАВОД ПЛАСТМАССОВЫХ ИЗДЕЛИЙ".

Примечания:

нет

Свидетельство составлено 16 января 2008 года

Регистратор *Потемкина Лариса Леонидовна 123*



1. РЕСПУБЛИКА	БЕЛОРУССКАЯ ССР	1500000000
2. ОБЛАСТЬ	<i>Минская</i>	
3. ГОРОД (ПОСЕЛОК И ДР.)	<i>Борисов</i>	
4. РАЙОН		
5. СЕЛЬСКИЙ СОВЕТ		
6. УЛИЦА	<i>Советская</i>	
7. НОМЕР ДОМА	<i>14<sup>а</sup></i>	11. КВАРТАЛ
8. НОМЕР КОРПУСА		12. НОМЕР УЧАСТКА
9. ИНВЕНТ. НОМЕР	<i>11075</i>	13. НОМЕР КАРТОГРАММЫ
10. ЛИТЕР	<i>50/к</i>	14. КАТЕГОРИЯ ФОНДА
		<i>0810</i>

1. ТЕХНИЧЕСКАЯ ХАРАКТЕРИСТИКА ЗДАНИЯ (СООРУЖЕНИЯ)

*Здание автомобильной*

(назначение, количество мест, посещения и т. д.)

2. СОБСТВЕННИКИ (ФОНДОДЕРЖАТЕЛИ)	Долевое участие	№ реестра
<i>состоит на балансе ОАО "Борисовский завод бытовой химии"</i>	<i>все</i>	

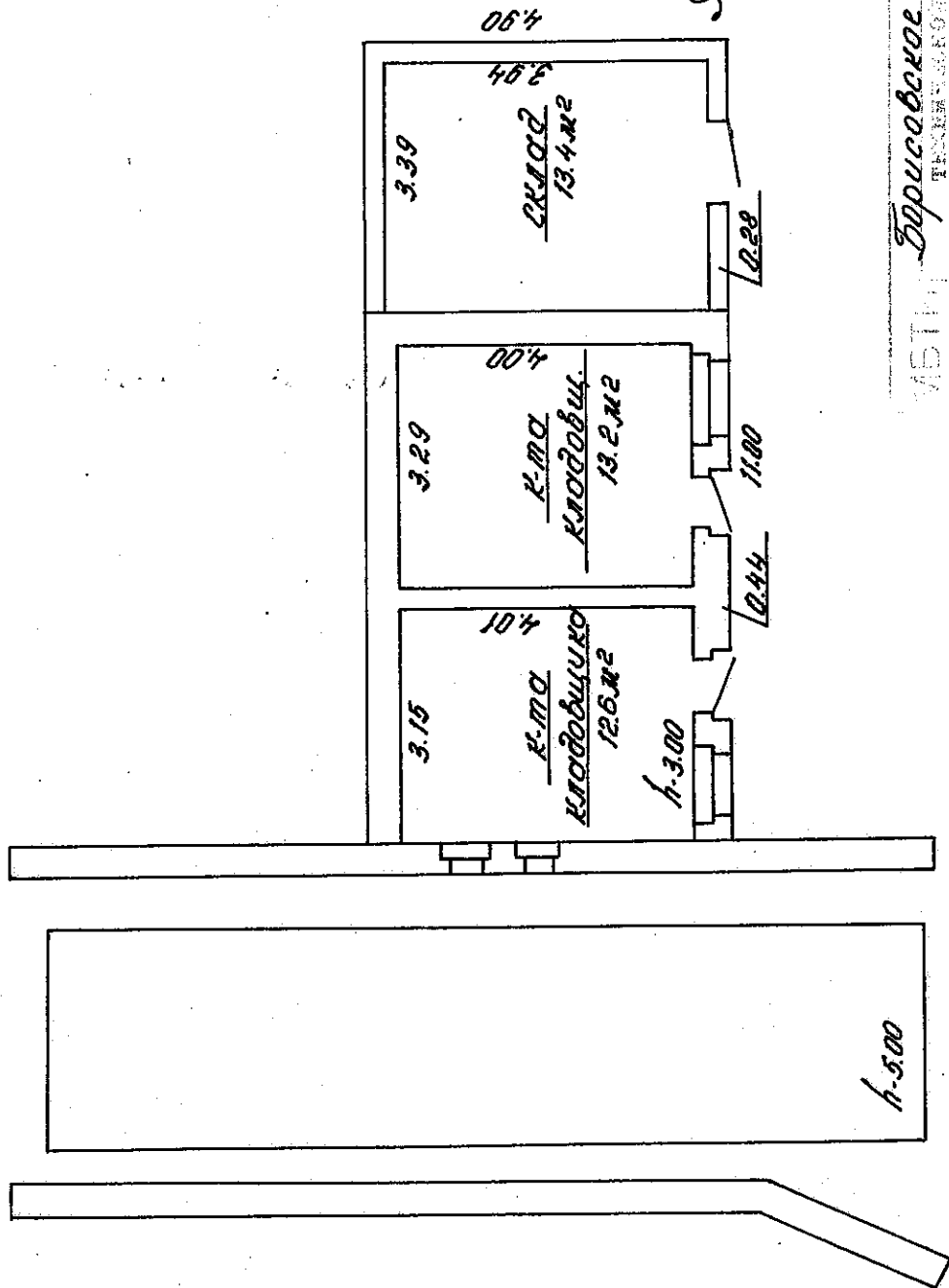
3. ОБЩИЕ СВЕДЕНИЯ.

1. СЕРИЯ, ТИП ПРОЕКТА		9. ЧИСЛО КВАРТИР ШТ.	
2. ЧИСЛО ЭТАЖЕЙ ШТ.	<i>1</i>	10. ЧИСЛО ЖИЛЫХ КОМНАТ ШТ.	
3. ПЛОЩАДЬ ЗАСТРОЙКИ В КВ. М.	<i>119</i>	11. МАТЕРИАЛ СТЕН	<i>Кирпичные</i>
4. ОБЩАЯ ПЛОЩАДЬ ЗДАНИЯ КВ. М.	<i>39,2</i>	12. ГОД ПОСТРОЙКИ	<i>1967</i>
5. ОБЩАЯ ПЛОЩАДЬ ЗДАНИЯ КВ. М.	<i>39,2</i>	13. ВОССТАНОВИТЕЛЬНАЯ СТОИМОСТЬ, РУБ.	<i>24424584</i>
5.А. в том числе ПОДВАЛА КВ. М.		14. ДЕЙСТВИТЕЛЬНАЯ СТОИМОСТЬ, РУБ.	
6. ПЛОЩАДЬ НЕЖИЛЫХ ПОМЕЩЕНИЙ КВ. М.		15. ФИЗИЧЕСКИЙ ИЗНОС В %	<i>30</i>
7. ПОЛЕЗНАЯ ПЛОЩАДЬ ЖИЛЫХ ПОМЕЩЕНИЙ КВ. М.		16.	
8. ЖИЛАЯ ПЛОЩАДЬ КВ. М.			

9. ТЕХНИЧЕСКОЕ ОПИСАНИЕ КОНСТРУКТИВНЫХ ЭЛЕМЕНТОВ И ИНЖЕНЕРНОГО ОБОРУДОВАНИЯ  
ОСНОВНОГО СТРОЕНИЯ

№№ п.п.	Наименование конструктивных элементов	Описание конструктивных элементов (материал, конструкция, отделка и прочие)	Износ %	
1	2	3	4	
1	Фундамент	<i>ж/бетонный</i>	<i>25</i>	
2	а. Наружные, внутрен. капит. стены	<i>кирпичные</i>	<i>25</i>	
	б. Перегородки	<i>кирпичные</i>	<i>20</i>	
3	Перекрытия	Чердачные	<i>ж/бетонные плиты</i>	
		Междуэтажные		
		Подвальные		
4	Крыша	<i>2х скатная, шиферная</i>	<i>30</i>	
5	Полы	<i>дощатые, окрашены</i>	<i>30</i>	
6	Оконные	<i>двойные, окрашены</i>	<i>30</i>	
		<i>простые</i>	<i>30</i>	
7	Дверные			
7	Наружная отделка			
7	Внутренняя отделка			
8	Санитарно- и электротехн. работы	<i>местное</i>	<i>металлические трубы</i>	
		Центральное отопление		
		Печное отопление		
		Водопровод		
		Электроосвещение	<i>скрытая проводка</i>	
		Радио		
		Телефон		
		Телевидение		
		Ванны	с газов. колонкой	
			с дров. колонкой	
			с гор. водой	
		Горячее водоснабжение		
Вентиляция	<i>естественная</i>			
Газоснабжение				
Мусоропровод				
Лифты				
Канализация				
	Разные работы			

План Весовой



МБТИ Борисовское		ИЗДАНИЕ 4	Донская
ул. Советская, 14а (Весовая)		ТЕХНИЧЕСКОЕ ЧЕРТЕЖНОЕ УЧРЕЖДЕНИЕ	Будак
23.01.97	Составил	Вычертил	Проверил