

ГОСУДАРСТВЕННЫЙ КОМИТЕТ ПО ИМУЩЕСТВУ  
РЕСПУБЛИКИ БЕЛАРУСЬ

ТЕХНИЧЕСКИЙ ПАСПОРТ  
НА СООРУЖЕНИЕ

составлен по состоянию на 19 июня 2013 г.

Полоцкий филиал РУП "Витебское агентство по государственной  
регистрации и земельному кадастру"

Наименование *Канализационная сеть*

Назначение *3 09 00 - Сооружение специализированное водохозяйственного назначения*

Инвентарный номер *250/с-39742*

Адрес (местонахождение) *Республика Беларусь, Витебская обл., Полоцкий р-н, г. Полоцк, ул. Шенягина, 54б, канализационная сеть*

Геокод

Паспорт составил: *[Signature]* *Е.Н. Лузгина*  
(подпись) (инициалы, фамилия)

Дата составления паспорта: 17 сентября 2013 г.

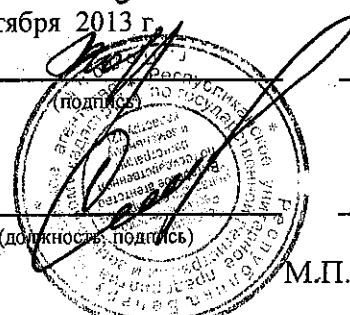
Паспорт составил: *[Signature]* *Т.Е. Бабахина*  
(подпись) (инициалы, фамилия)

Дата составления паспорта: 17 сентября 2013 г.

Паспорт проверил: *[Signature]* *С.А. Варгасов*  
(подпись) (инициалы, фамилия)

Дата проверки паспорта:

Уполномоченное должностное лицо: *[Signature]* *А.А. Стенук*  
(подпись) (инициалы, фамилия)



Отметки о проведенных проверках характеристик недвижимого имущества

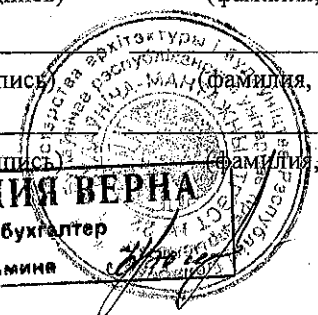
• • \_\_\_\_\_ 20\_\_ г. Изменений нет \_\_\_\_\_  
(подпись) (фамилия, инициалы)

Уполномоченное должностное лицо \_\_\_\_\_  
М.П. (подпись) (фамилия, инициалы)

• • \_\_\_\_\_ 20\_\_ г. Изменений нет \_\_\_\_\_  
(подпись) (фамилия, инициалы)

Уполномоченное должностное лицо \_\_\_\_\_  
М.П. (подпись) (фамилия, инициалы)

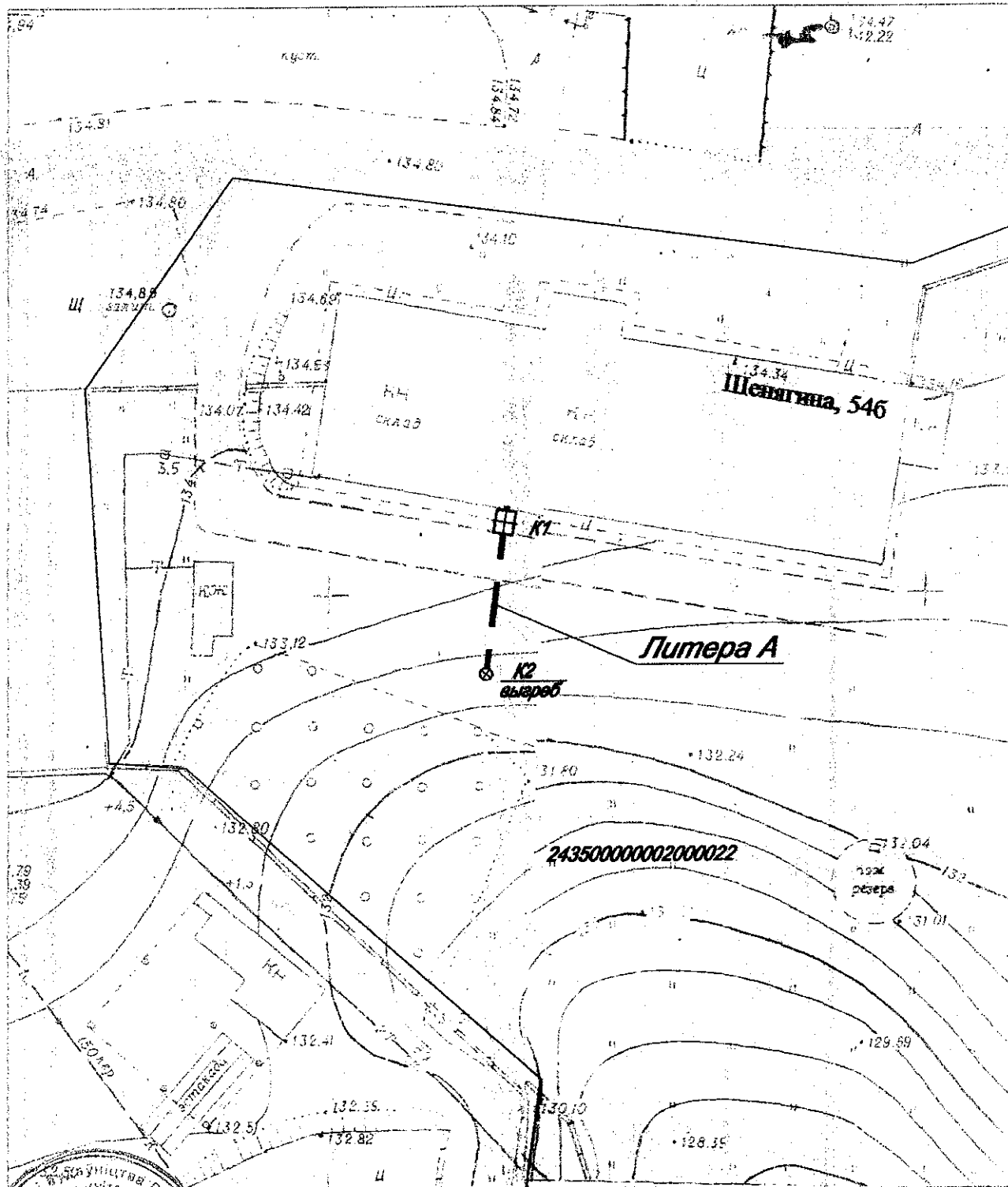
**КОПИЯ ВЕРНА**  
Главный бухгалтер  
В. Кузьмина



**1. Ситуационный план**  
**Республика Беларусь, Витебская обл.,**  
**Полоцкий р-н, г. Полоцк, ул. Шенягина, 54б.**  
**канализационная сеть.**



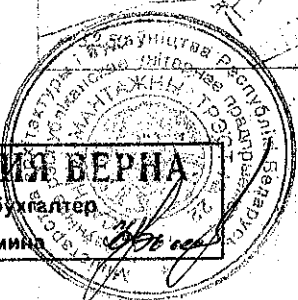
**М 1:500**



**Условные обозначения**

- Граница земельного участка
- Кадастровый номер земельного участка
- Участок сети

**КОПИЯ ВЕРНА**  
 Главный бухгалтер  
 В. Кузьмина



**Литера А**

Подпись исполнителя: Т. Бабахина / Бабахина Т.]

## 2. ПЕРЕЧЕНЬ ОБЪЕКТОВ (СОСТАВНЫХ ЭЛЕМЕНТОВ), ВХОДЯЩИХ В СОСТАВ СООРУЖЕНИЯ

Литера	Наименование
А	Участок сети

## 3. ОБЩИЕ СВЕДЕНИЯ О СООРУЖЕНИИ

Наименование характеристики и ее единица измерения	Значение характеристики
Дата ввода в эксплуатацию/Дата консервации	1998
Кадастровый(е) номер(а) земельного(ых) участка(ов)	243500000002000022
Общее количество основных составных элементов, шт.	1
Протяженность, м	13,0
Способ прокладки	Подземный траншейный
Глубина заложения минимальная, м -	
Глубина заложения максимальная, м	1,32
Колодцев, камер, шт.	2
Количество вводов, шт.	-
Вид стоимости	Балансовая на 01.09.2013г.
Стоимость, руб.	1902597
Износ/Готовность, %	37,5

## 4. ХАРАКТЕРИСТИКИ ОБЪЕКТОВ (СОСТАВНЫХ ЭЛЕМЕНТОВ), ВХОДЯЩИХ В СОСТАВ СООРУЖЕНИЯ

### 4.1 А-Участок сети

Граница от \_\_\_ до \_\_\_ От К1 до К2 (выгреб)  
Колодцев, шт. 2  
Протяженность, м 13,0

### 4.1.1 Колодец К1

Тип колодца, камеры Линейный  
Номер(а) 1  
Внутренние размеры, м 1,6x2,0  
Глубина, м -  
Материал стен Железобетон  
Количество, шт. 1



Подпись исполнителя \_\_\_\_\_

**4.1.2 Трубопровод безнапорный от К1 до К2**Тип *Безнапорный*Способ прокладки *Подземный траншейный*

Глубина заложения минимальная, м -

Глубина заложения максимальная, м *1,32*Материал труб *Керамика*Тип сечения *Круглое*Внутренние размеры, мм *250*Протяженность, м *13,0*Год прокладки *1998*Износ/Готовность, % *37,5***4.1.3 Колодец К2 выгреб**Тип колодца, камеры *Водоприёмный*Номер(а) *2*Внутренние размеры, м *1,0*

Глубина, м -

Материал стен *Железобетон*Количество, шт: *1***5. Перечень материалов, приложенных к техническому паспорту:**

5.1. Приложение 1: План канализационной сети М1:500 – листов-1

5.2. Приложение 2: Фотоприложение - листов -1

Количество листов: **2****КОПИЯ ВЕРНА**

Главный бухгалтер

В. Кузьмина

Подпись исполнителя

**РЕСПУБЛИКА БЕЛАРУСЬ**  
**ЕДИНЬЙ ГОСУДАРСТВЕННЫЙ РЕГИСТР НЕДВИЖИМОГО**  
**ИМУЩЕСТВА, ПРАВ НА НЕГО И СДЕЛОК С НИМ**

Государственный комитет по имуществу Республики Беларусь  
РУП "Витебское агентство по государственной регистрации и  
земельному кадастру"  
Полоцкий филиал

**СВИДЕТЕЛЬСТВО (УДОСТОВЕРЕНИЕ) № 250/928-6061**  
**О ГОСУДАРСТВЕННОЙ РЕГИСТРАЦИИ**

По заявлению № 19077/13:928 от 9 декабря 2013 года  
в отношении капитального строения с инвентарным номером  
250/С-39742, расположенного по адресу: Витебская обл., г. Полоцк,  
ул. Шенягина, 54Б, канализационная сеть, протяжённость - 13.0 м.,  
назначение - сооружение специализированное водохозяйственного  
назначения, наименование - канализационная сеть

произведена государственная регистрация:

1. создания эксплуатируемого капитального строения;
2. возникновения права собственности на капитальное строение, правообладатель - Республика Беларусь;
3. возникновения права хозяйственного ведения на капитальное строение, правообладатель - юридическое лицо, резидент Республики Беларусь Строительное республиканское унитарное предприятие "Строительно-монтажный трест №22".

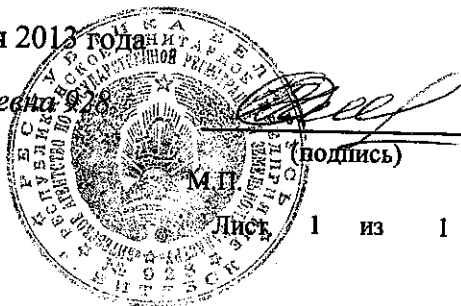
Приложения: нет

Примечания: нет

Свидетельство составлено 13 декабря 2013 года

Регистратор

*Орёл Галина Николаевна*



(подпись)

Лист 1 из 1

