

2. Район	Полоцкий
3. Сельсовет	Экиманский
4. Населенный пункт	в 0.3 км к востоку от деревни Ксты
5. Район в городе	
6. Улица	
7. Геокод	
8. Номер квартала	
9. Номер картограммы	
10. Литер	М 1/к

1. Общие сведения о нежилом здании (сооружении)

Таблица 1

1. Серия, тип проекта		9. Общая площадь жилых помещений (квартир), м ²	
2. Количество этажей, шт.	1	10. Жилая площадь, м ²	
3. Количество подземных этажей, шт.	1	11. Количество квартир, шт.	
4. Площадь застройки, м ²	40	12. Число жилых комнат, шт.	
5. Объем здания, м ³	401	13. Материал стен	кирпичные
6. Общая площадь здания, м ²	48.8	14. Год постройки	1992
7. Нормируемая площадь здания, м ²	48.8	15. Физический износ, %	
8. Количество нежилых изолированных помещений, шт.			

2. Сведения о земельном участке

Таблица 2

Кадастровый номер земельного участка	Площадь земельного участка, га	Наименование документа, удостоверяющего право на земельный участок	Номер документа, удостоверяющего право на земельный участок
1	2	3	4
22388700001000020	23.0440		

продолжение таблицы 2

Застроенная площадь земельного участка, м ²		
всего	под основным строением	под прочими строениями и сооружениями
5	6	7
40	40	-

Подпись исполнителя



5. Распределение жилых помещений и их площадей

Распределение жилых помещений по числу комнат

Наименование	Распределение жилых помещений по числу комнат										Итого в отдельных квартирах	Итог в общей в общах
	однокомнатные	двухкомнатные	трехкомнатные	четырёхкомнатные	пятикомнатные	более пяти комнат	в том числе			в цокольных этажах		
							в мансардах	в подвалах	в цокольных этажах			
1	2	3	4	5	6	7	8	9	10	11	12	
Количество квартир												
Количество жилых комнат												
Жилая площадь, м ²												
Общая площадь жилых помещений (квартир), м ²												
Общая площадь здания (общая площадь квартир по СНиП), м ²												

6. Благоустройство площадей нежилого здания (сооружения), м²

Наименование	Отопление										Газоснабжение									
	неотопляемое										от электросетей									
	от собственной котельной		от котельной на территории		от котельной на территории		от котельной на территории		от котельной на территории		от котельной на территории		от котельной на территории							
1	2	3	4	5	6	7	8	9	10	11	12	13	14	15	16	17	18	19	20	21
Количество помещений																				
Общая площадь здания																				
Основная (нормируемая) площадь																				
Общая площадь жилых помещений (квартир)																				
Жилая площадь																				

Подпись исполнителя



**7. Техническое описание конструктивных элементов
и инженерного оборудования**

Таблица 7

№ п/п	Наименование конструктивных элементов и инженерного оборудования	Описание конструктивных элементов и инженерного оборудования (материал, конструкция, отделка и прочие)	
1	2	3	
1	Фундамент	<i>бетонный</i>	
2	А. Наружные, внутренние капитальные стены	<i>кирпичные</i>	
	Б. Перегородки	<i>кирпичные, бетонные блоки</i>	
3	Перекрытия	чердачные	<i>железобетонные плиты</i>
		междуэтажные	
		подвальные	<i>железобетонное</i>
4	Крыша	<i>рулонная совмещенная</i>	
5	Полы	<i>бетонные</i>	
6	Проемы	оконные	<i>деревянные двойные</i>
		дверные	<i>щитовые, ворота деревянные</i>
7	Отделочные работы	наружная отделка: а) цоколя	
		б) стен	
		внутренняя отделка	<i>стены внутри оштукатурены и окрашены</i>
8	Инженерное оборудование	отопление	<i>центральное (не действует)</i>
		электроснабжение	<i>открытая проводка</i>
		водопровод	
		канализация	
		горячее водоснабжение	
		ванные (души)	
		газоснабжение	
		напольные электроплиты	
		вентиляция	<i>естественная, механическая (не действует)</i>
		радио	
		телевидение	
		телефон	
		мусоропровод	
лифты			
9	Прочие работы		

Подпись исполнителя



8. Назначение и характеристика основных и служебных строений, пристроек, подвалов, дворовых сооружений

Таб.

№ п/п	Назначение	Год постройки	Площадь, кв. м	Объем, м ³	% износа	Описание конструктивных элементов						Благоустройство				
						фундамент	стены и перегородки	перекрытия	кровля	полы	проемы	электростроение	отопление	водопровод	канализация	газоснабжение
1	2	3	4	5	6	7	8	9	10	11	12	13	14	15	16	1
М/к	основное:	1992														
	надземная часть		40	168		бетон.	кирпичные	жес. бет.	рулон.	бетон.	деревян.	ди				
	подземная часть		29	233			бетонные	жес. бет.		бетон.		ди				

Примечания:

Подпись исполнителя



9. Экономические характеристики нежилого здания (сооружения)

Таблица 9

№ п/п	Вид стоимости	В ценах какого года определена стоимость	Дата определения	Сумма (руб.)
1	2	3	4	5
1	Первоначальная			
2	Восстановительно-оценочная			
3	Остаточно-оценочная			

10. Особые отметки

Приложение: 1. поэтажные планы на 1 листах
2. Схема земельного участка на листах

Паспорт составил: «24» марта 2009 г.


(подпись)

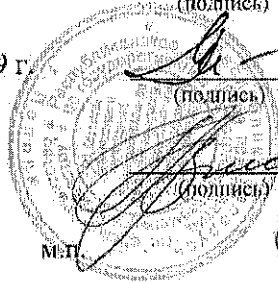
(Сенникова Е.Ю.)
(фамилия, инициалы)

Паспорт проверил: «11» апреля 2009 г.

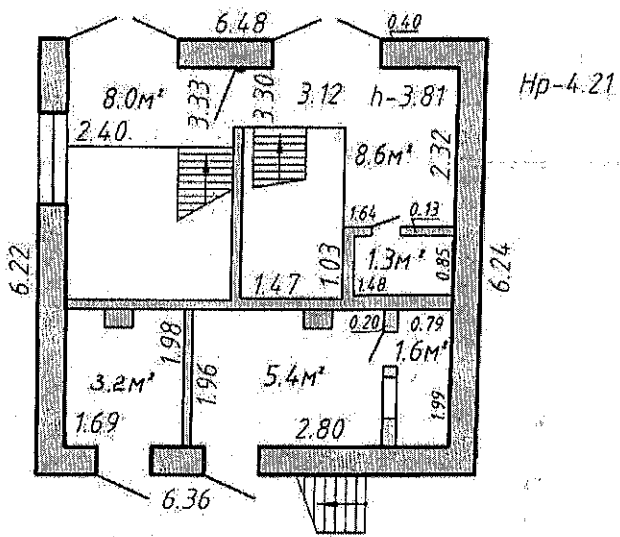

(подпись)

(Глебова Т.И.)
(фамилия, инициалы)

Уполномоченное должностное лицо

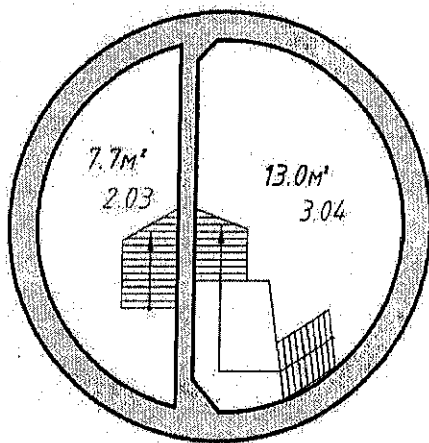


(Авласенко С.П.)
(фамилия, инициалы)



S - 28.1 m²

План на отметке -8.0 м



S - 20.7 m²

S_{общ.} - 48.8 m²

РФ ПРЕСВИТЕРСКОЕ АГЕНСТВО ПО ПРАВОСЛАВИЮ			
ЦЕНТРАЛЬНЫЙ РЕГИОНАЛЬНЫЙ ЦЕНТР			
Адрес: в 0.3 км к востоку от р. Котла			
Полтавский р-н			
№ документа	№ документа	№ документа	№ документа
1	1	1	1
24	03	2019	