

РЕСПУБЛИКА БЕЛАРУСЬ  
ЕДИНЫЙ ГОСУДАРСТВЕННЫЙ РЕГИСТР НЕДВИЖИМОГО  
ИМУЩЕСТВА, ПРАВ НА НЕГО И СДЕЛОК С НИМ

ВЕРНО

Государственный комитет по имуществу Республики Беларусь

Республиканское Унитарное Предприятие "Минское областное  
агентство по государственной регистрации и земельному кадастру"

Борисовский филиал

Смолевичское бюро

СВИДЕТЕЛЬСТВО (УДОСТОВЕРЕНИЕ) № 614/828-11022  
О ГОСУДАРСТВЕННОЙ РЕГИСТРАЦИИ

По заявлению № 14465/15:828 от 23 октября 2015 года

в отношении земельного участка с кадастровым номером  
624883010101000459, расположенного по адресу: Минская обл.,  
Смолевичский р-н, Озеричко-Слободской с/с, д. Сосновая, площадь -  
0.0600 га, назначение - Земельный участок для обслуживания здания  
магазина №42

произведена государственная регистрация:

1. создания земельного участка на основании выделения вновь  
образованного земельного участка;
2. возникновения права собственности Республики Беларусь на  
земельный участок, правообладатель - Республика Беларусь;
3. возникновения прав, ограничений (обременений) прав на  
земельный участок (право аренды), правообладатель - юридическое  
лицо, резидент Республики Беларусь. Смолевичское районное  
потребительское общество.

Приложения:

1. земельно-кадастровый план земельного участка

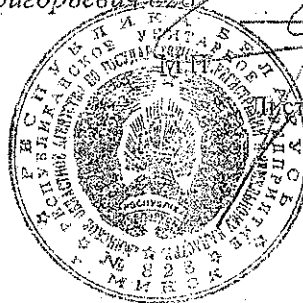
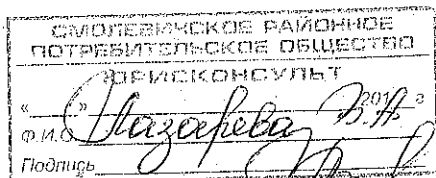
Примечания: нет

Свидетельство составлено 5 ноября 2015 года

Регистратор *Зинкович Павел Григорьевич 828*

(подпись)

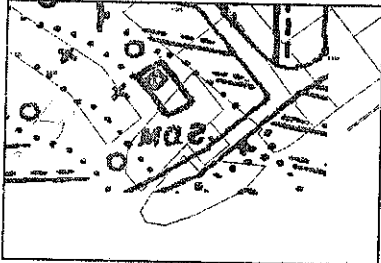
1 из 2



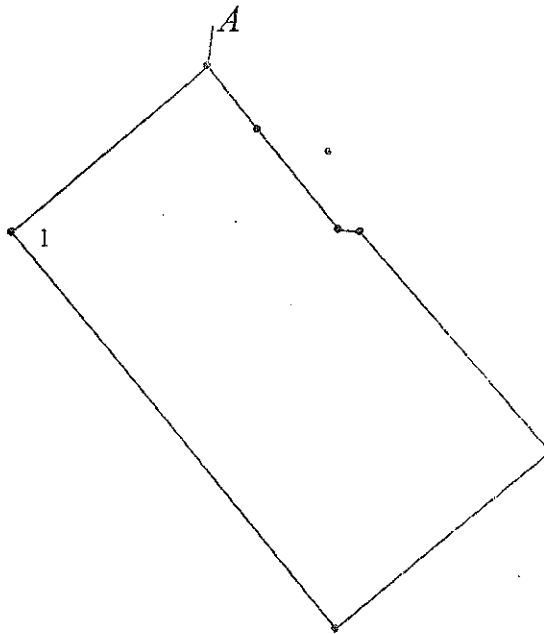
ЗЕМЕЛЬНО-КАДАСТРОВЫЙ ПЛАН ЗЕМЕЛЬНОГО УЧАСТКА

**ВЕРНО**

Кадастровый номер: 624883010101000459  
 Площадь участка: 0.0600 га  
 Адрес: Минская обл., Смолевичский р-н, Озерицко-Слободской с/с, д. Сосновая  
 Целевое назначение: Земельный участок для обслуживания здания магазина №42  
 Категория земель: Земли населенных пунктов, садоводческих товариществ, дачных кооперативов  
 Масштаб плана: 1:500



Номера точек	Меры линий, м
1-2	16.90
2-3	5.48
3-4	8.55
4-5	1.39
5-6	19.30
6-7	18.30
7-1	34.07



СМОЛЕВИЧСКОЕ РАЙОННОЕ ПОТРЕБИТЕЛЬСКОЕ ОБЩЕСТВО  
 «СМЕРЛОКСНСУПЪТ»  
 Ф.И.О. *Шарычева В.И.*  
 Подпись *[Signature]*

**УСЛОВНЫЕ ОБОЗНАЧЕНИЯ**

- граница земельного участка
- точка поворота границы земельного участка

**ОПИСАНИЕ СМЕЖНЫХ ЗЕМЕЛЬ**

От точки	До точки	Кадастровый блок и номер смежного земельного участка
А	А	Зарегистрированные земельные участки отсутствуют

Сведения об организации, выдавшей документ  
 Смолевичское Бюро Боровского филиала  
 ГУП «Минское областное агентство по государственной регистрации и земельному кадастру»  
 регистратор недвижимости  
 [Signature]  
 [Stamp]  
 Зинкович П.Г. 05.11.2015

ДОГОВОР АРЕНДЫ ЗЕМЕЛЬНОГО УЧАСТКА № 1764

«7» октября 2015 г.



Смолевичский районный исполнительный комитет (далее-Арендодатель) в лице заместителя председателя райисполкома Якубицкой Натальи Викторовны, действующей на основании Распоряжения председателя Смолевичского районного исполнительного комитета Загорцева М.Г. от 10 августа 2015 г. № 100-р «О внесении изменений в распоряжение № 141 от 6 октября 2014 г.» с одной стороны и Смолевичское районное потребительское общество в лице председателя правления Горовец И.И., действующего на основании Устава, свидетельство о государственной регистрации некоммерческой организации 600048660, выданное решением Минского областного исполнительного комитета от 29 сентября 1999 г. № 206 (далее-Арендатор) с другой стороны, заключили настоящий договор о нижеследующем.

ПРЕДМЕТ НАСТОЯЩЕГО ДОГОВОРА

1. Настоящим договором Арендодатель предоставляет на основании решения Смолевичского исполнительного комитета от 5 октября 2015 г. № 3153 в аренду земельный участок, расположенный по адресу: дер. сосновая Озеричко-Слободского сельсовета площадью 0,0600 га земель под застройкой, а Арендатор принимает указанный земельный участок в границах согласно прилагаемому плану земельного участка для обслуживания здания магазина № 42 по адресу: дер. Сосновая, Озеричко-Слободской сельсовет.

2. Кадастровый номер земельного участка 624883010101000459

3. Земельный участок не имеет ограничения (обременения) в использовании.

УСЛОВИЯ НАСТОЯЩЕГО ДОГОВОРА

4. Настоящий договор подлежит государственной регистрации в установленном порядке. Право аренды на земельный участок возникает с момента его государственной регистрации в соответствующей организации по государственной регистрации недвижимого имущества, прав на него и сделок с ним и действует по «4» октября 2114 года.

5. Настоящий договор может быть досрочно прекращен по письменному соглашению сторон или расторгнут по решению суда в соответствии с законодательством.

6. По требованию арендодателя настоящий договор может быть досрочно расторгнут судом в случаях:

- использования земельного участка арендатором не в соответствии с договором или его неиспользования;
сдачи Арендатором земельного участка в субаренду и передачи своих прав и обязанностей по договору аренды другому лицу и изменением его целевого назначения;
изъятие земельного участка для государственных нужд.

Односторонний отказ арендатора от исполнения настоящего договора допускается в случае невыполнения арендатором хотя бы одного из условий отвода земельного участка (начала строительства, иного освоения земельного участка в соответствии с целью и условиями его предоставления, перечисления платежей, других условий отвода), а также при изъятии и предоставлении земельного участка с изменением права аренды на иной вид вещного права в соответствии с частью третьей пункта 12 Указа Президента Республики Беларусь от 27 декабря 2007г. №667 «Об изъятии и предоставлении земельных участков» (Национальный реестр правовых актов Республики Беларусь, 2008г. №6, 1/9264).

7. Арендатор, желающий заключить договор аренды земельного участка на новый срок, обязан письменно уведомить об этом Арендодателя не позднее, чем за три месяца до истечения срока действия договора. Если арендатор письменно не уведомил Арендодателя о своем желании заключить договор аренды земельного участка на новый срок, по истечении срока действия договора аренды земельного участка договорные отношения сторон и право аренды на земельный участок прекращаются. Государственная регистрация их прекращения в соответствующей организации по государственной регистрации недвижимого имущества, прав на него и сделок с ним не требуется..

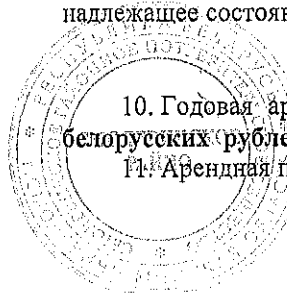
8. Если после заключения и до прекращения действия настоящего договора принят акт законодательства, устанавливающий обязательные для сторон правила, иные, чем те, которые действовали при заключении настоящего договора, условия заключенного договора должны быть приведены в соответствие с законодательством, если иное не предусмотрено законодательством.

9. По истечении срока действия настоящего договора земельный участок должен быть приведен в надлежащее состояние для дальнейшего использования по целевому назначению.

АРЕНДНАЯ ПЛАТА

10. Годовая арендная плата за земельный участок составляет 406 100 (четыреста шесть тысяч сто) белорусских рублей.

11. Арендная плата выплачивается в сроки, установленные законодательными актами.



Stamp: СМОЛЕВИЧСКОЕ РАЙОННОЕ ПОТРЕБИТЕЛЬСКОЕ ОБЩЕСТВО. М.И.О. Загорцева М.Г. Подпись

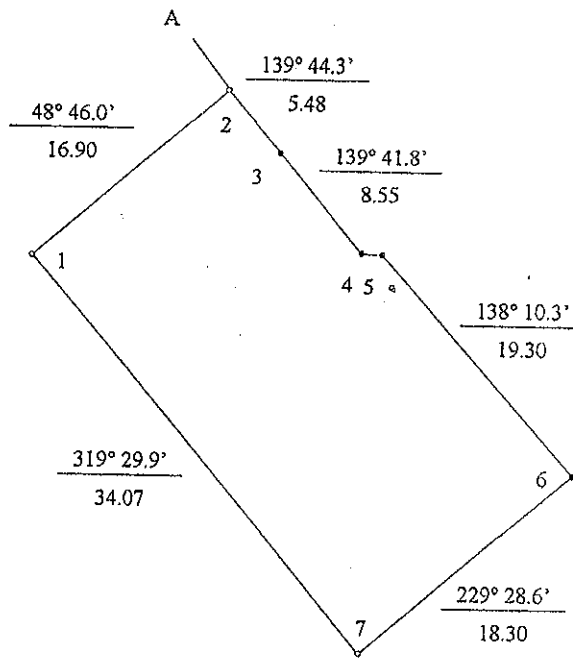
**ВЕРНО**

**ПЛАН**

границы земельного участка  
оставленного Смолевичскому районному потребительскому обществу  
служивания здания магазина №42 в д. Сосновая Озеричко-Слободского сельсовета

Всего земель в границах плана - 0,0600 га  
Предоставлено в постоянное пользование - 0,0600 га

Номер	Длина	Дир. угол
4 - 5	1.39	93° 17.6'



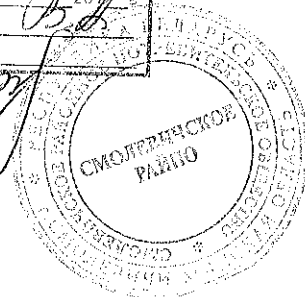
**Описание границ смежных земельных участков (земель):**

От А до А земли общего пользования в границах д. Сосновая Озеричко-Слободского сельсовета

ОБЩЕРАЙОННОЕ РАЙОННОЕ  
ПОТРЕБИТЕЛЬСКОЕ ОБЩЕСТВО  
«ВЕЛИКОКОНСУЛЬТ»  
Ф.И.О. *Мазаева В.Ф.* 201...  
Подпись: *[Signature]*

**Условные обозначения:**

ины углов поворота границы земельного участка  
ща земельного участка



РУП "Беларусьгеодезия"			
План вычертил	Геодезист	<i>[Signature]</i>	Шкель С.А.
Проверил	Нач.отдела	<i>[Signature]</i>	Самурайов Я.Г.