

РЕСПУБЛИКА БЕЛАРУСЬ
ЕДИНЫЙ ГОСУДАРСТВЕННЫЙ РЕГИСТР НЕДВИЖИМОГО
ИМУЩЕСТВА, ПРАВ НА НЕГО И СДЕЛОК С НИМ

Государственный комитет по имуществу Республики Беларусь
Республиканское унитарное предприятие "Гомельское агентство по
государственной регистрации и земельному кадастру"
Гомельский межгородской филиал

СВИДЕТЕЛЬСТВО (УДОСТОВЕРЕНИЕ) № 310/488-190
О ГОСУДАРСТВЕННОЙ РЕГИСТРАЦИИ

По заявлению № 8955/11:488 от 8 августа 2011 года
в отношении капитального строения с инвентарным номером
310/С-23218, расположенного по адресу: Гомельская обл., Гомельский
р-н, Бобовичский с/с, д. Бобовичи, площадь - 54.4 кв.м., название -
Здание нежилое, наименование - Вагон-рефрижиратор

произведена государственная регистрация:

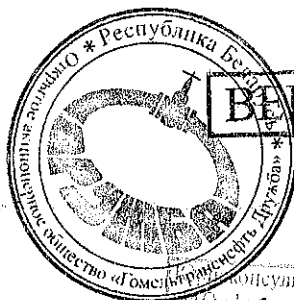
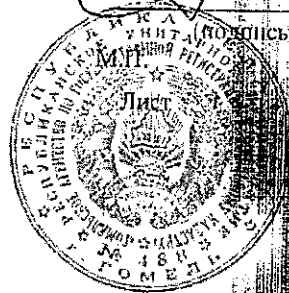
1. прекращения прав, ограничений (обременений) права на
капитальное строение (право хозяйственного ведения);
2. перехода права собственности на капитальное строение,
правообладатель - юридическое лицо, резидент Республики Беларусь
Открытое акционерное общество "Гомельтранснефть Дружба"

Приложения: нет

Примечания: нет

Свидетельство составлено 9 августа 2011 года

Регистратор Рычкова Светлана Петровна 488



консультант ЮО
ОАО «Гомельтранснефть Дружба»
В.Р. Масальский
06.08.2011 г.

ДЗЯРЖАУНЫ КАМІТЭТ
ПА МАЁМАСЦІ
РЭСПУБЛІКІ БЕЛАРУСЬ
РЭСПУБЛІКАНСКАЕ УНІТАРНАЕ
ПРАДПРЫЕМСТВА
«ГОМЕЛЬСКАЕ АГЕНЦТВА ПА
ДЗЯРЖАУНАЙ РЭГІСТРАЦЫІ І
ЗЯМЕЛЬНАМУ КАДАСТРУ»
ГОМЕЛЬСКІ МІЖГАРАДСКІ ФІЛІЯЛ
246047, г. Гомель, вул. Войкава, 87
тэл. (0232) 53 23 01
gmf-registr@gka.by
р/р ВУ70АКВВ30120253000153100000 у філіял N302
ААТ «ААБ Беларусбанк» г. Гомель БИК АКВВВУ21302

ГОСУДАРСТВЕННЫЙ КОМИТЕТ
ПО ИМУЩЕСТВУ
РЕСПУБЛИКИ БЕЛАРУСЬ
РЕСПУБЛИКАНСКОЕ УНИТАРНОЕ
ПРЕДПРИЯТИЕ
«ГОМЕЛЬСКОЕ АГЕНТСТВО ПО
ГОСУДАРСТВЕННОЙ РЕГИСТРАЦИИ И
ЗЕМЕЛЬНОМУ КАДАСТРУ»
ГОМЕЛЬСКИЙ МЕЖГОРОДСКОЙ ФИЛИАЛ
246047, г. Гомель, ул. Войкова, 87
тел. (0232) 53 23 01
gmf-registr@gka.by
р/с ВУ70АКВВ30120253000153100000 в филиале N302
ОАО «АСБ Беларусбанк» г. Гомель БИК АКВВВУ21302

Регистратор *Лобикова Алена Игоревна*

Исходящий № *1/11* от "*26*" *10* *2018* г.

Открытое акционерное общество
"Гомельтранснефть Дружба", Гомельская обл., г.
Гомель, ул. Артиллерийская, 8А

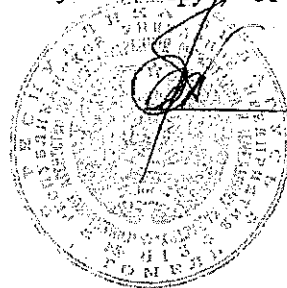
УВЕДОМЛЕНИЕ

о внесении исправлений в документы единого государственного регистра недвижимого имущества, прав на него и сделок с ним

Выдано: Открытому акционерному обществу "Гомельтранснефть Дружба", в том, что по заявлению от 26.10.2018 № 12529/18:613 внесены исправления в документы единого государственного регистра недвижимого имущества, прав на него и сделок с ним следующего содержания: изменён адрес капитального строения с инвентарным номером 310/С-23218, с «Гомельская обл., Гомельский р-н, Бобовичский с/с, д. Бобовичи» на «Гомельская обл., Гомельский р-н, Бобовичский с/с, аг. Бобовичи, ул. Дружбы, 7А/5».

Основание: Справка (Гомельский межгородской филиал РУП "Гомельское агентство по государственной регистрации и земельному кадастру") от 18.09.2018 №34950 о присвоении адреса.

Регистратор



Лобикова А.И.

26 октября 2018 г.



Гомельское акционерное общество «Гомельтранснефть Дружба»
В.В. Масальский
06.10.2018 г.

ГОСУДАРСТВЕННЫЙ КОМИТЕТ ПО ИМУЩЕСТВУ
РЕСПУБЛИКИ БЕЛАРУСЬ

ТЕХНИЧЕСКИЙ ПАСПОРТ

На нежилое здание (сооружение)

составлен по состоянию на «27» февраля 2008 г.

Гомельский межгородской филиал РУП «Гомельское
агентство по государственной регистрации и
земельному кадастру»

Инвентарный номер 310/С - 23218

Вагон-рефрижератор

(назначение здания (сооружения))

Населенный пункт п/о Бобовичи

Улица _____

Номер дома _____

Номер корпуса _____

Отметки о произведенных обследованиях:

« _____ » _____ 200 _ г. «Изменений нет»

подпись _____

фамилия, инициалы _____

Уполномоченное должностное лицо

Коленчукова Н.Е.

подпись _____

фамилия, инициалы _____

М.П.

« _____ » _____ 200 _ г. «Изменений нет»

подпись _____

фамилия, инициалы _____

Уполномоченное должностное лицо

Коленчукова Н.Е.

фамилия, инициалы _____

Подпись исполнителя _____



М.П. **ВАРНО**

« _____ » _____ 2008 г.
«Менстраснефть Дружба»
В.В. Масельский
26 2008 г.

3. РАСПРЕДЕЛЕНИЕ НЕЖИЛЫХ ПОМЕЩЕНИЙ И ИХ ПЛОЩАДЕЙ

Назначение	Таблица 3								
	Административные помещения	Торговые помещения	Помещение здравоохранения	Складские помещения	Спортивные помещения	Образовательные, воспитательные, научные помещения	Коммунально-бытовые помещения	Культурно-просветительские помещения	
Площадь	2	3	4	5	6	7	8	9	
1									
Нормируемая площадь, м ²				49.4					
Вспомогательная площадь, м ²									
Общая площадь, м ²				49.4					

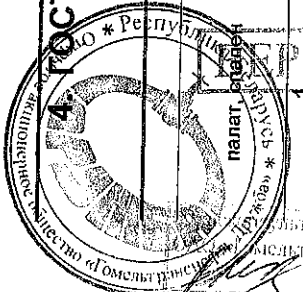
Помещения транспортного назначения (гаражи)	Продолжение таблицы 3									
	Во вспомогательных помещениях									
10	11	12	13	14	15	16	17	18	19	Итого
	5.0									20
	5.0									54.4

4. ГОСТИНИЦЫ, ПРОФИЛАКТОРИИ, САНАТОРИИ, ДОМА ОТДЫХА, БОЛЬНИЦЫ, ШКОЛЫ, ДЕТСКИЕ САДЫ И Т.Д.

Назначение	Таблица 4								
	Количество			В том числе					
классов, аудиторий	номеров	палат, мест	одноместные	двухместные	трехместные	четырёх местные и более	Количество мест		
2	3	4	5	6	7	8	9		

* наименование граф 11-19 таблицы 3 и наименование графы 5 таблицы 4 заполняется при составлении технического паспорта

Подпись исполнителя Ольга



В.В. Масальский
30.10.2019

7. ТЕХНИЧЕСКОЕ ОПИСАНИЕ КОНСТРУКТИВНЫХ ЭЛЕМЕНТОВ И ИНЖЕНЕРНОГО ОБОРУДОВАНИЯ

Таблица 7

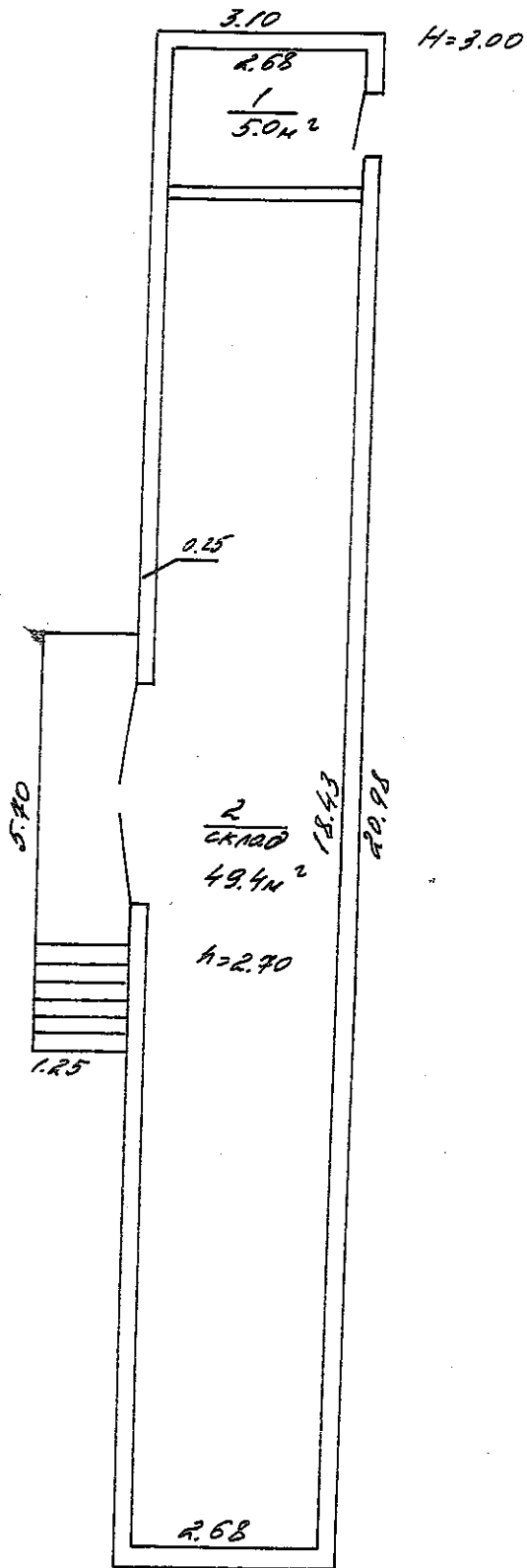
№ П/П	Наименование конструктивных элементов и инженерного оборудования	Описание конструктивных элементов и инженерного оборудования (материал, конструкция, отделка и прочие)	
1	2	3	
1	Фундамент	ж/бет блоки	
2	А. Наружные, внутренние, капитальные стены	Металлические	
	Б. Перегородки	Металлические, дощатые	
3	Перекрытия	чердачные	Металлические
		междуэтажные	
		подвальные	
4	Крыша	Металлическая	
5	Полы	Металлические	
6	Проемы	оконные	Об. работы
		дверные	Металлические
7	Отделочные	Наружная отделка: а) цоколя	
		б) стен	
		внутренняя отделка	
8	Инженерное оборудование	отопление	
		электроснабжение	
		водопровод	
		канализация	
		горячее водоснабжение	
		газоснабжение	
		электроплиты	
		вентиляция	естественная
		радио	
		телевидение	
		телефон	
		мусоропровод	
	лифт		
9	Прочие работы		

Подпись исполнителя

Ильин



Исполнитель: **В.В. Масальский**
20 12 г.



Итого: $\frac{54.4}{54.4} \text{ м}^2$

И.О. Бобовичи

30/3
3 03 08
3 03 08



«ОАО «Трансафть Дружба»
 В.В. Масальский
 06.08.2018 г.

9. ЭКОНОМИЧЕСКИЕ ХАРАКТЕРИСТИКИ НЕЖИЛОГО ЗДАНИЯ (СООРУЖЕНИЯ)

Таблица 10

№ п/п	Вид постройки	В ценах какого года определена стоимость	Дата определения	Сумма (руб.)
1	2	3	4	5
1	Первоначальная	1994	25.09	3539545
2	Восстановительно-оценочная	2007	01.01	10427237
3	Остаточно-оценочная	2008	01.01	-


10. ОСОБЫЕ ОТМЕТКИ


Приложение: 1. поэтажные планы на 1 листе
2. План земельного участка _____ листах

Паспорт составил: 03.03.2008 г.

Паспорт проверил: 03.03.2008 г.

Уполномоченное должностное лицо:


подпись Мищенко Е.В.
фамилия, инициалы


подпись Галковский В.А.
фамилия, инициалы


подпись Коленчукова Н.В.
фамилия, инициал

