

РЕСПУБЛИКА БЕЛАРУСЬ
ЕДИНЫЙ ГОСУДАРСТВЕННЫЙ РЕГИСТР НЕДВИЖИМОГО
ИМУЩЕСТВА, ПРАВ НА НЕГО И СДЕЛОК С НИМ

Государственный комитет по имуществу Республики Беларусь
Республиканское унитарное предприятие "Гомельское агентство по
государственной регистрации и земельному кадастру"
Гомельский межгородской филиал

СВИДЕТЕЛЬСТВО (УДОСТОВЕРЕНИЕ) № 310/488-1902
О ГОСУДАРСТВЕННОЙ РЕГИСТРАЦИИ

По заявлению № 8956/11:488 от 8 августа 2011 года
в отношении **капитального строения** с инвентарным номером
310/С-23219, расположенного по адресу: Гомельская обл., Гомельский
р-н, Бобовичский с/с, д. Бобовичи, площадь - 21.9 кв.м., название -
Здание нежилое, наименование - КНС

произведена государственная регистрация:

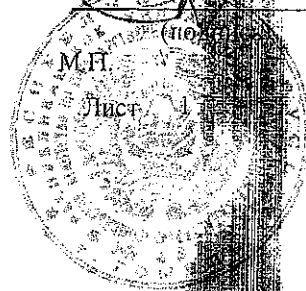
1. прекращения прав, ограничений (обременений) права на
капитальное строение (право хозяйственного ведения);
2. перехода права собственности на капитальное строение,
правообладатель - юридическое лицо, резидент Республики Беларусь
Открытое акционерное общество "Гомельтранснефть Дружба"

Приложения: нет

Примечания: нет

Свидетельство составлено 9 августа 2011 года

Регистратор *Рычкова Светлана Петровна* 488



сумма 100
«Гомельтранснефть Дружба»
В.В. Масальский
06 2011 г.

ДЗЯРЖАУНЫ КАМІТЭТ
ПА МАЁМАСЦІ
РЭСПУБЛІКІ БЕЛАРУСЬ
РЭСПУБЛІКАНСКАЕ УНІТАРНАЕ
ПРАДПРЫЕМСТВА
«ГОМЕЛЬСКАЕ АГЕНЦТВА ПА
ДЗЯРЖАУНАЙ РЭГІСТРАЦЫ І
ЗЯМЕЛЬНАМУ КАДАСТРУ»
ГОМЕЛЬСКИ МЕЖГОРАДСКИ ФІЛІАЛ
246047, г. Гомель, вул. Войкова, 87
тэл. (0232) 53 23 01
gmf-registr@gka.by
р/р ВУ70АКВВ30120253000153100000 у філіяле N302
ААТ «ААБ Беларусбанк» г. Гомель БИК АКВВВУ21302

ГОСУДАРСТВЕННЫЙ КОМИТЕТ
ПО ИМУЩЕСТВУ
РЕСПУБЛИКИ БЕЛАРУСЬ
РЕСПУБЛИКАНСКОЕ УНИТАРНОЕ
ПРЕДПРИЯТИЕ
«ГОМЕЛЬСКОЕ АГЕНТСТВО ПО
ГОСУДАРСТВЕННОЙ РЕГИСТРАЦИИ И
ЗЕМЕЛЬНОМУ КАДАСТРУ»
ГОМЕЛЬСКИЙ МЕЖГОРОДСКОЙ ФИЛИАЛ
246047, г. Гомель, ул. Войкова, 87
тел. (0232) 53 23 01
gmf-registr@gka.by
р/с ВУ70АКВВ30120253000153100000 в филиале N302
ОАО «АСБ Беларусбанк» г. Гомель БИК АКВВВУ21302

Регистратор Лобикова Елена Игоревна

Исходящий № 8/м от "31" 01 2019 г.

Открытое акционерное общество
"Гомельтранснефть Дружба", Гомельская обл., г.
Гомель, ул. Артиллерийская,
8А

УВЕДОМЛЕНИЕ

о внесении исправлений в документы единого государственного регистра
недвижимого имущества, прав на него и сделок с ним

Выдано: Открытому акционерному обществу "Гомельтранснефть Дружба", в том,
что по заявлению от 31.01.2019 № 1012/19:613 внесены исправления в документы единого
государственного регистра недвижимого имущества, прав на него и сделок с ним
следующего содержания: на основании технического паспорта (Гомельский межгородской
филиал РУП "Гомельское агентство по государственной регистрации и земельному
кадастру") от 11.01.2019 №б/н были внесены исправления в отношении капитального
строения с инвентарным номером 310/С-23219, расположенного по адресу: Гомельская обл.,
Гомельский р-н, Бобовичский с/с, аг. Бобовичи, ул. Дружбы, 7А/ 4, а именно: было
изменено наименование недвижимого имущества с "КНС" на "Здание слесарной
мастерской", площадь строения изменена с "21,9 м.кв" на "21,5 м.кв."

Регистратор

Лобикова А.И.

31 января 2019 г.



Гомель, ул. 100
«Гомельтранснефть Дружба»
В.В. Масальский
06 20 19 г.

ГОСУДАРСТВЕННЫЙ КОМИТЕТ ПО ИМУЩЕСТВУ РЕСПУБЛИКИ БЕЛАРУСЬ

ТЕХНИЧЕСКИЙ ПАСПОРТ

на здание

Гомельский межгородской филиал Республиканского унитарного предприятия "Гомельское агентство по государственной регистрации и земельному кадастру"
(наименование организации по государственной регистрации недвижимого имущества, прав на него и сделок с ним)

Наименование: Здание слесарной мастерской

Назначение: 2 20 00 - Здание нежилое

Инвентарный номер: 310/С-23219

Адрес: 247035, Республика Беларусь, Гомельская обл., Гомельский р-н, Бобовичский с/с, аг. Бобовичи, ул. Дружбы, 7А/4

Составлен по состоянию на: 11.01.2019

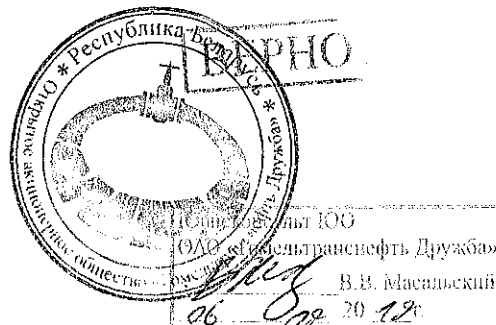
Составил 11.01.2019 (дата) [подпись] О.С. Титкова (инициалы, фамилия)

Проверил 11.01.2019 (дата) [подпись] Т.В. Жилинская (инициалы, фамилия)

Уполномоченное должностное лицо 11.01.2019 (дата) [подпись] Т.В. Жилинская (инициалы, фамилия)

М.П.

Отметки



1. Общие сведения о здании

1. Кадастровый номер земельного участка	321080800602000016 (0.9319)
2. Литер	4А1/к
3. Количество надземных этажей, шт.	1
4. Количество подземных этажей, шт.	0
5. Год постройки (дата приемки в эксплуатацию)	1994
6. Год реконструкции	-
7. Физический износ, %	19
8. Объем здания, куб.м	94
9. Наружная площадь (площадь застройки), кв.м.	33 (35)
10. Общая площадь здания, кв.м	21.5
11. Нормируемая площадь здания, кв.м	-
12. Количество нежилых изолированных помещений, шт.	0
13. Общая площадь нежилых изолированных помещений, кв.м	-
14. Нормируемая площадь нежилых изолированных помещений, кв.м	-
15. Количество жилых изолированных помещений (квартир), шт.	0
16. Жилая площадь жилого дома (общежития, жилого здания специального назначения), кв.м	-
17. Общая площадь жилых помещений (квартир) жилого дома, кв.м	-
18. Общая площадь квартир по СНБ, кв.м	-
19. Общая площадь жилых помещений общежития, жилого здания специального назначения, кв.м	-
20. Общая площадь помещений общежития, жилого здания специального назначения, кв.м	-
21. Площадь балконов, лоджий, террас и т.п. без учета коэффициентов, кв.м	-
22. Площадь балконов, лоджий, террас и т.п. жилых помещений с учетом коэффициентов, кв.м	-
23. Количество машино-мест, шт.	0
24. Площадь машино-мест, кв.м	-
25. Вид конструкции здания	Бескаркасная
26. Материал наружных стен	Кирпич

2. Сведения о стоимости

Вид стоимости	Дата определения (год уровня цен)	Стоимость, руб.	Документ о стоимости
1	2	3	4
Остаточная стоимость	30.11.18	31579.63	Справка о балансовой принадлежности ОАО "Гомельтранснефть Дружба" от 03.09.2018 №



ВЕРНО

Гомельская область
ОАО "Гомельтранснефть Дружба"
В.В. Масальский
06.09.2018 г.

3. Распределение помещений и их площадей

3.1. По жилым помещениям

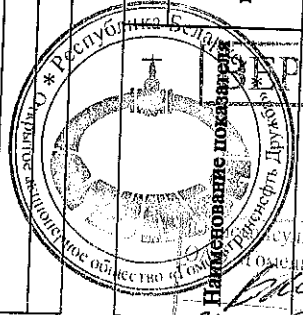
Наименование	Распределение квартир по числу комнат								Жилые помещения в общественных помещениях	Жилые помещения в жилых зданиях специального назначения	Иные жилые помещения	Всего
	однокомнатные	двухкомнатные	трехкомнатные	четырёхкомнатные	пятикомнатные	более пяти комнат	итого	Жилые помещения в общественных помещениях				
1	2	3	4	5	6	7	8	9	10	11	12	
Количество жилых помещений (квартир), шт.	-	-	-	-	-	-	-	-	-	-	-	
Количество жилых комнат, шт.	-	-	-	-	-	-	-	-	-	-	-	
Жилая площадь, кв. м	-	-	-	-	-	-	-	-	-	-	-	
Общая площадь жилых помещений (квартир) жилого дома, кв. м	-	-	-	-	-	-	-	-	-	-	-	
Общая площадь жилых помещений общезжития (жилого здания специального назначения), кв. м	-	-	-	-	-	-	-	-	-	-	-	
Общая площадь квартир по СНБ, кв. м	-	-	-	-	-	-	-	-	-	-	-	
Общая площадь здания, кв. м	-	-	-	-	-	-	-	-	-	-	-	

3.2. По нежилым помещениям

Назначение	пом. не ЖФ	Всего
1	2	3
Нормируемая площадь, кв. м	-	-
Общая площадь, кв. м	21.5	21.5

3.3. Благоустройство жилых помещений

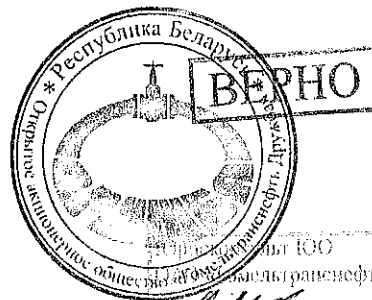
Наименование показателей	Отопление		Водопровод	Канализация		Газоснабжение	Ванны (души)	Газоснабжение (газоснабжение)	Напольные электротеплицы (варочные панели)	
	Центральное от ТЭЦ или групповой (районной) котельной	от индивидуальных устройств на		центральная (уличная)	местная					
1	2	3	4	5	6	7	8	9	10	11
Количество изолированных жилых помещений (квартир), шт.	-	-	-	-	-	-	-	-	-	-
Общая площадь жилых помещений, кв. м	-	-	-	-	-	-	-	-	-	-



Подпись исполнителя

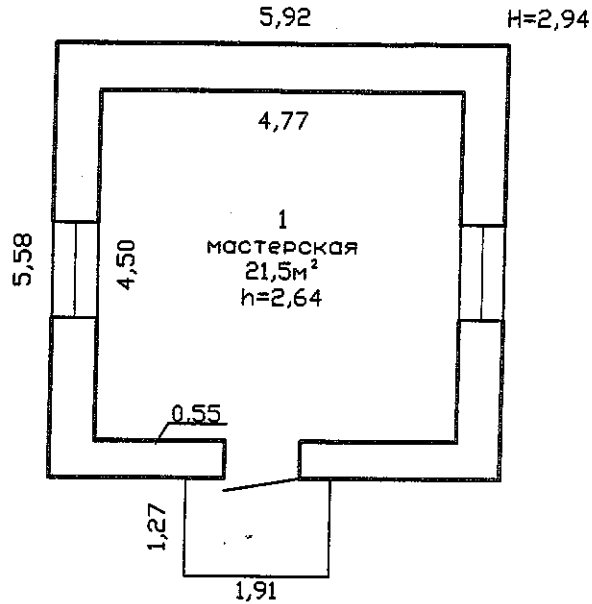
4. Техническое описание
4.1 Техническое описание здания

№ п/п	Наименование конструктивных элементов и инженерных систем	Описание конструктивных элементов и инженерных систем
1	2	3
1	Фундамент	Кирпичи
2	Наружные стены	Кирпичи
3	Внутренние стены	Нет
4	Перегородки	Нет
5	Перекрытия	Плита железобетонная
6	Крыша (кровля)	Металл
7	Полы	Бетон
8	Окна	ПВХ профиль
9	Двери, ворота	Металл
10	Отделочные работы:	-
10.1	наружная отделка стен	Обшивка
10.2	внутренняя отделка	Оштукатурено
11	Инженерные системы:	-
11.1	отопление	Нет
11.2	водопровод и канализация:	-
11.2.1	холодное водоснабжение	Нет
11.2.2	канализация	Нет
11.2.3	горячее водоснабжение	Нет
11.2.4	ванны, душ	Нет
11.3	система электрооборудования:	-
11.3.1	электроснабжение	Централизованная система
11.3.2	подключение электроплит	Нет
11.4	газоснабжение	Нет
11.5	вентиляция	Вентиляция с естественным побуждением
11.6	мусоропровод	Нет
11.7	лифты	Нет
11.8	иные	Нет
12	Прочие	Крыльцо(а)



Институт ЮО
«Белтранснефть Дружба»
В.В. Масальский
06.02.2019 г.

Handwritten signature

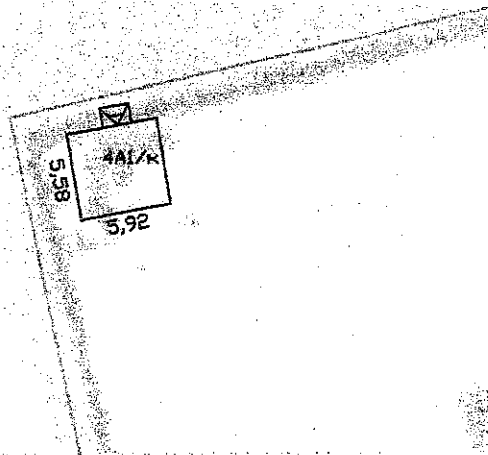


Всего: $21,5\text{м}^2$
 $21,5\text{м}^2$



консульт 100
«Гомельтранснефть Дружба»
В.В. Масальский
20 19 г.

Гомельский межгородской филиал РУП "Гомельское агентство по государственной регистрации и земельному кадастру"			
Здание слесарной мастерской			
247035, Республика Беларусь, Гомельская обл., Гомельский р-н, Бобовичский с/с, аг. Бобовичи, ул. Дружбы, 7А/4			
Литер: А1/к	Секция(подъезд): -	Этаж: 1	
Составлен по состоянию на: 11.01.2019			
Масштаб	Лист 1	Листов 1	Стр. -
1:100	Инициалы, Фамилия	Подпись	Дата
Составил	О.С. Титкова	<i>[Signature]</i>	11.01.2019
Изготовил	О.С. Титкова	<i>[Signature]</i>	11.01.2019



Условные обозначения:

A1/к, 1, 2... Литеры строений

Geoкод

Границы земельного участка

Здания и сооружения



консул ЮО
 в «Гомельраднефть Дружба»
 В.В. Масальский
 06 09 2019 г.

Гомельский межгородской филиал РУП "Гомельское агентство по государственной регистрации и земельному кадастру"			
Здание слесарной мастерской			
247035, Республика Беларусь, Гомельская обл., Гомельский р-н, Бобовичский аг. Бобовичи, ул. Дружбы, 7А/4			
Система координат: 1963 года			
Составлен по состоянию на: 11.01.2019			
Масштаб	Лист 1	Листов 1	Стр. -
1:500	Инициалы, Фамилия	Подпись	Дата
Составил	Титкова О.С.		11.01.2019
Изготовил	Титкова О.С.		11.01.2019
Проверил	Жилинская Т.В.		11.01.2019