

РЕСПУБЛИКА БЕЛАРУСЬ
ЕДИНЫЙ ГОСУДАРСТВЕННЫЙ РЕГИСТР НЕДВИЖИМОГО
ИМУЩЕСТВА, ПРАВ НА НЕГО И СДЕЛОК С НИМ
Государственный комитет по имуществу Республики Беларусь

Республиканское унитарное предприятие "Гомельское агентство по
государственной регистрации и земельному кадастру"
Гомельский межгородской филиал

**СВИДЕТЕЛЬСТВО (УДОСТОВЕРЕНИЕ) № 310/488-2367
О ГОСУДАРСТВЕННОЙ РЕГИСТРАЦИИ**

По заявлению № 12442/11:488 от 21 октября 2011 года

в отношении **капитального строения** с инвентарным номером
310/С-42020, расположенного по адресу: Гомельская обл., Гомельский
р-н, Бобовичский с/с, аг. Бобовичи, ул. Дружбы, площадь - 0.0 кв.м..
назначение - Сооружение специализированное водохозяйственного
назначения, наименование - канализационная сеть

произведена государственная регистрация:

1. создания капитального строения на основании строительства
и ввода в эксплуатацию капитального строения;
2. возникновения права собственности на капитальное
строение, правообладатель - юридическое лицо, резидент Республики
Беларусь Открытое акционерное общество "Гомельтранснефть
Дружба".

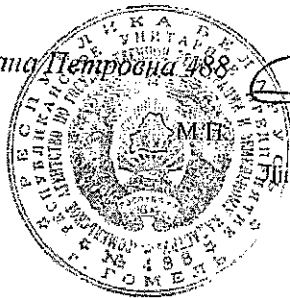
Приложения: нет

Примечания: нет

Свидетельство составлено 21 октября 2011 года

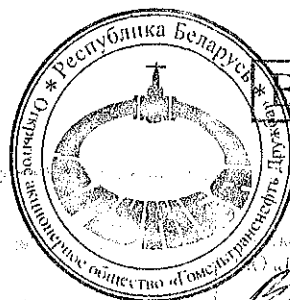
Регистратор

Рычкова Светлана Петровна 488



[Handwritten signature]
(подпись)

Лист 1 из 1



ВЕРНО

100
ООО «Гомельтранснефть Дружба»
В.В. Масальский
06.10.2011 г.

ГОСУДАРСТВЕННЫЙ КОМИТЕТ ПО ИМУЩЕСТВУ
РЕСПУБЛИКИ БЕЛАРУСЬ

Гомельский межгородской филиал
РУП «Гомельское агентство по
государственной регистрации и земельному кадастру»

Технический паспорт

составлен по состоянию на "18" августа 2011 г.

Наименование сооружения: Канализационная сеть


Назначение сооружения: Сооружение специализированное
Водохозяйственного назначения

Инвентарный номер: 310/с-42020

Дата составления: 18 августа 2011 г.

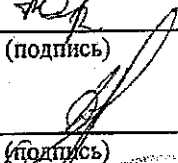
Адрес (местонахождение) сооружения: Гомельская обл., Гомельский р-н,
Бобовичский с/с, аг. Бобовичи, ул. Дружбы.

Паспорт составил:


(подпись)

Томашков Ю.Н. техник
(Фамилия, инициалы) (должность)

Паспорт проверил:


(подпись)

Дубоделова Л.О. мастер
(Фамилия, инициалы) (должность)

Уполномоченное
должностное лицо:


(подпись)

Волосович В.М. нач. филиала
(Фамилия, инициалы) (должность)

М.П.



ВЕРНО

Инвентарный номер: 310/с-42020
Адрес: Гомельская обл., Гомельский р-н, Бобовичский с/с, аг. Бобовичи, ул. Дружбы.
И.В. Мисалянский
10-19 г.

Литера	Наименование
А	Трубопровод напорный
Б	Колодец, камера
В	Участок сети
Г	Насосная станция
Д	Коллектор канализации

3. ОБЩИЕ СВЕДЕНИЯ О СООРУЖЕНИИ

Наименование характеристики и ее единица измерения	Значение характеристики
Дата ввода в эксплуатацию/Дата консервации	2005
Кадастровый(е) номер(а) земельного(ых) участка(ов)	
Общее количество основных составных элементов, шт.	5
Протяженность, м	49
Способ прокладки	Подземный траншейный
Глубина заложения минимальная, м	1
Глубина заложения максимальная, м	1,2
Колодцев, камер, шт.	12
Количество вводов, шт	2
Вид стоимости	
Стоимость, руб.	-
Износ/Готовность, %	-

4. ХАРАКТЕРИСТИКИ ОБЪЕКТОВ (СОСТАВНЫХ ЭЛЕМЕНТОВ), ВХОДЯЩИХ В СОСТАВ СООРУЖЕНИЯ

4.1 А-Трубопровод напорный

Способ прокладки	Подземный траншейный
Глубина заложения минимальная, м	1
Глубина заложения максимальная, м	1,2
Материал труб	Полиэтилен (ПЭ)
Наружный диаметр, мм	160
Внутренний диаметр, мм	150
Давление, МПа	-
Протяженность, м	49
Год прокладки	2005
Износ/Готовность, %	-



ВЕРНО

консультант ИГО
«Гомельтранснефть Дружба»
В.В. Масальский
20-10 с

Подпись исполнителя

fel

4.2 Б-Колодец, камера

Внутренние размеры, м 1,5
 Глубина, м 1,2
 Материал стен Ж/б
 Количество, шт. 12

4.3 В-Участок сети

Граница от ___ до ___ *От здания цеха до установки по переработке сточных вод*
 Колодцев, шт. 12
 Протяженность, м 49

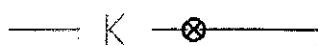
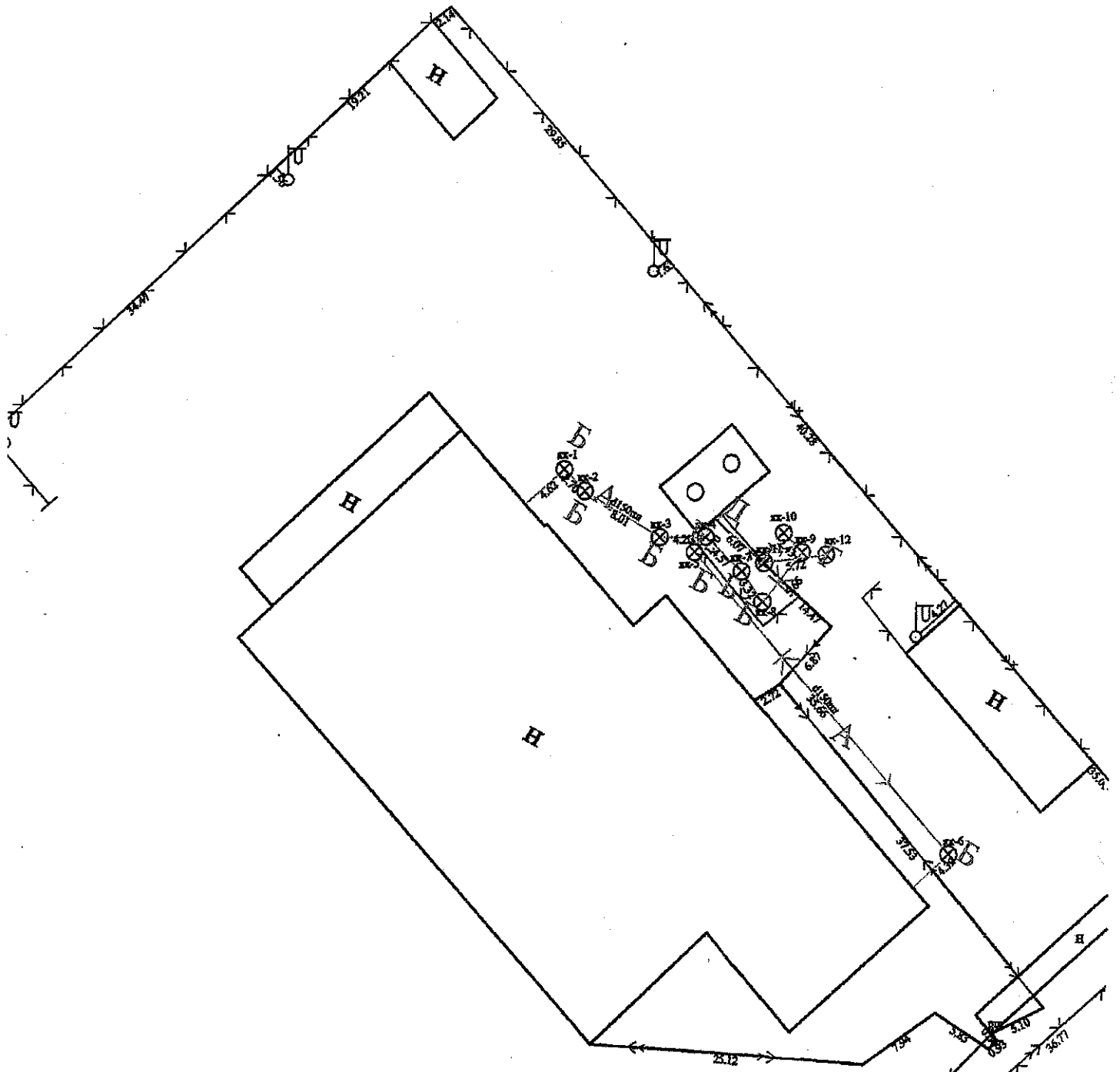
4.4 Г-Насосная станция

Дата ввода в эксплуатацию/Дата консервации 2005
 Категория
 Тип конструкции Топ-10
 Трубопроводов, шт. 1
 Производительность, куб. м/ч -
 Объем, куб. м -
 Общая площадь, кв.м -
 Нормируемая площадь, кв.м -
 Вспомогательная площадь, кв.м -
 Материал стен Железобетон монолитный
 Общая площадь застройки, кв.м -
 Площадь застройки под основным строением, кв.м -
 Площадь застройки под прочими строениями, кв.м -
 Реконструкция
 Вид стоимости Восстановительная стоимость
 Стоимость, руб. 120392170
 Износ/Готовность, % 10

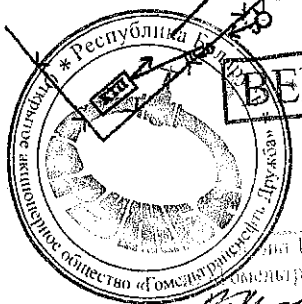


Подпись исполнителя

Ситуационный план



Канализационная
Линия



БЕРИ

№ 100
«Гомельтранснефть-Дружба»
В.В. Масальский
09.02.2029 г.