

РЕСПУБЛИКА БЕЛАРУСЬ  
ЕДИНЫЙ ГОСУДАРСТВЕННЫЙ РЕГИСТР НЕДВИЖИМОГО  
ИМУЩЕСТВА, ПРАВ НА НЕГО И СДЕЛОК С НИМ

Государственный комитет по имуществу Республики Беларусь

Республиканское унитарное предприятие "Гомельское агентство по  
государственной регистрации и земельному кадастру"

Гомельский межгородской филиал

СВИДЕТЕЛЬСТВО (УДОСТОВЕРЕНИЕ) № 310/488-6987  
О ГОСУДАРСТВЕННОЙ РЕГИСТРАЦИИ

По заявлению № 11036/14:488 от 15 августа 2014 года

в отношении капитального строения с инвентарным номером  
310/С-49096, расположенного по адресу: Гомельская обл., Гомельский  
р-н, Бобовичский с/с, аг. Бобовичи, ул. Дружбы, 10, площадь - 110.7  
кв.м., назначение - Здание специализированное складов, торговых баз,  
баз материально-технического снабжения, хранилищ, наименование -  
Складские помещения кафе-магазина филиала "Производственный  
комбинат ОАО "Гомельтранснефть Дружба"

произведена государственная регистрация:

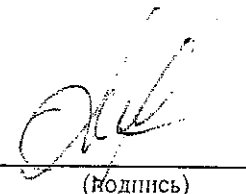
1. создания капитального строения на основании строительства  
и ввода в эксплуатацию капитального строения;
2. возникновения права собственности на капитальное  
строение, правообладатель - юридическое лицо, резидент Республики  
Беларусь Открытое акционерное общество "Гомельтранснефть  
Дружба".

Приложения: нет

Примечания: нет

Свидетельство составлено 15 августа 2014 года

Регистратор Рычкова Светлана Петровна 488



(Подпись)

М.П.

Лист 1 из 1



ВЕРНО

№ 100  
"Гомельтранснефть Дружба"  
В.В. Масанский  
2014 г.

ГОСУДАРСТВЕННЫЙ КОМИТЕТ ПО ИМУЩЕСТВУ  
РЕСПУБЛИКИ БЕЛАРУСЬ

ТЕХНИЧЕСКИЙ ПАСПОРТ

на нежилое здание

составлен(а) по состоянию на 3 марта 2014 г.

Гомельский межгородской филиал РУП "Гомельское агентство по  
государственной регистрации и земельному кадастру"

(наименование организации по государственной регистрации)

Наименование: складские помещения кафе-магазина филиала " Производственный  
комбинат ОАО " Гомельтранснефть Дружба"  
Назначение: Здание специализированное складов, торговых баз, баз материально-технического  
снабжения, хранилищ  
Инвентарный номер: 310/С- 49088

Адрес (местонахождение) 247035, Республика Беларусь, Гомельская обл., Бобовичский  
с/с, аг. Бобовичи, ул. Дружбы, 10

Геокод X: - Y: -

Ведомость составил: (подпись) Езерская О.П.  
(инициалы, фамилия)

Дата составления: 03.05.2014г

Ведомость проверил: (подпись) Поваренкин Г.Б.  
(инициалы, фамилия)

Дата проверки: 03.05.2014г

Уполномоченное должностное лицо: начальник Волосович В.М.  
(должность, подпись) (инициалы, фамилия)  
М.П.

Отметки о произведенных проверках характеристик недвижимого имущества:

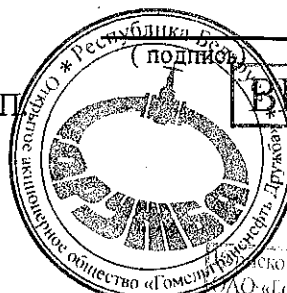
«    »    20...г. «Изменений нет» (подпись) (инициалы, фамилия)

Уполномоченное должностное лицо (подпись) (инициалы, фамилия)  
М.П.

«    »    20...г. «Изменений нет» (подпись) (инициалы, фамилия)

Уполномоченное должностное лицо (подпись) (инициалы, фамилия)

М.П.



ВЕРНО

копеечка 100  
ОАО «Гомельтранснефть Дружба»  
И.В. Масальский  
26.09.2014 г.

# 1. ОБЩИЕ СВЕДЕНИЯ О НЕЖИЛОМ ЗДАНИИ

Таблица 1

1. Литер	Б1/м	9. Общая площадь жилых помещений (квартир), м <sup>2</sup>	-
2. Количество этажей, шт.	1	10. Жилая площадь, м <sup>2</sup>	-
3. Количество подземных этажей, шт.	-	11. Количество квартир, шт.	-
4. Площадь застройки, м <sup>2</sup>	134	12. Число жилых комнат, шт.	
5. Объем здания, м <sup>3</sup>	433	13. Материал стен	металлические
6. Общая площадь здания, м <sup>2</sup>	110,7	14. Год постройки	2013
7. Нормируемая площадь здания, м <sup>2</sup>	87,0	15. Физический износ, %	0
8. Количество нежилых помещений, шт.	-	7. Площадь балконов, лоджий, террас, м <sup>2</sup>	

# 2. СВЕДЕНИЯ О ЗЕМЕЛЬНОМ УЧАСТКЕ

Таблица 2

Кадастровый номер земельного участка	Площадь земельного участка, га	Застроенная площадь земельного участка, м <sup>2</sup>		
		всего	под основным строением	под прочими строениями и сооружениями
1	2	3	4	5
321080800601000730	0,0549	134	134	-



ВЕРНО

Подпись исполнителя

Юриисконсулт ІОО  
 ОЛО «Гомельтранснефть Дружба»  
 В.В. Масальский  
 06.02.2011 г.

### 3. РАСПРЕДЕЛЕНИЕ НЕЖИЛЫХ ПОМЕЩЕНИЙ И ИХ ПЛОЩАДЕЙ

Таблица 3

Площадь	Назначение	Таблица 3									
		Административные помещения	Торговые помещения	Помещения здравоохранения	Складские помещения	Спортивные помещения	Образовательные, воспитательные, научные помещения	Коммунально-бытовые помещения	Культурно-просветительские помещения		
1		2	3	4	5	6	7	8	9		
Нормируемая площадь, м2	-	-	-	-	87,0	-	-	-	-	-	
Вспомогательная площадь, м2	-	-	-	-	23,7	-	-	-	-	-	
Общая площадь здания, м2	-	-	-	-	110,7	-	-	-	-	-	

Продолжение таблицы 3

Помещения транспортного назначения (гаражи)	Во вспомогательных помещениях										Итого:	
	11	12	13	14	15	16	17	18	19	20		
-	-	-	-	-	-	-	-	-	-	-	-	20
-	-	-	-	-	-	-	-	-	-	-	-	87,0
-	-	-	-	-	-	-	-	-	-	-	-	23,7
-	-	-	-	-	-	-	-	-	-	-	-	110,7

### 4. ГОСТИНИЦЫ, ПРОФИЛАКТОРИИ, САНАТОРИИ, ДОМА ОТДЫХА, БОЛЬНИЦЫ, ШКОЛЫ, ДЕТСКИЕ САДЫ И Т.Д.



Таблица 4

классов, аудиторий	комнат для отдыха и игр	номеров	В том числе				четырёх-местные и более	Количество мест
			одноместные	двухместные	трехместные			
2	3	4	5	6	7	8	9	10

Подпись исполнителя \_\_\_\_\_

\* наименование граф 11-19 заполняется при составлении технического паспорта

«06.08.2018» г.  
 В.В. Масальский  
 «О» «Омсктрансфест» Дружба»  
 «О» «Омсктрансфест» Дружба»

## 5. РАСПРЕДЕЛЕНИЕ ЖИЛЫХ ПОМЕЩЕНИЙ И ИХ ПЛОЩАДЕЙ

Распределение жилых помещений по числу комнат

Наименование	однокомнатные	двухкомнатные	трехкомнатные	четырёхкомнатные	пятикомнатные	более пяти комнат	в том числе			Итого в отдельных квартирах	Итого в общежитиях
							в мансардах	в подвалах	в поквартирных этажах		
1	2	3	4	5	6	7	8	9	10	11	12
Количество квартир											
Количество жилых комнат											
Жилая площадь, м <sup>2</sup>											
Общая площадь жилых помещений (квартир), м <sup>2</sup>											
Общая площадь здания (общая площадь квартир по СНБ), м <sup>2</sup>											

Таблица 5

## 6. БЛАГОУСТРОЙСТВО ПЛОЩАДЕЙ НЕЖИЛОГО ЗДАНИЯ (СООРУЖЕНИЯ), М<sup>2</sup>

Наименование	водопровод	Отопление												Канализация		Газоснабжение		электроснабжение	ванные (души)	лифт	мусоропровод		
		Центральное						от собственной котельной						иное	местная	центральная	от колонок					центральное	сжиженный газ
1	2	3	4	5	6	7	8	9	10	11	12	13	14					15	16	17	18		
Общая площадь здания																							
Основная (нормируемая) площадь																				110,7			
																				87,0			



ВЕРНО

консульт 100  
«Гомельтрансгаз»  
В.В. Масальский  
06.02.2019 г.

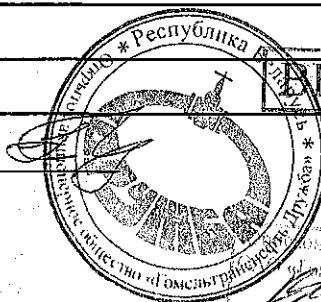
Подпись исполнителя

7. ТЕХНИЧЕСКОЕ ОПИСАНИЕ КОНСТРУКТИВНЫХ ЭЛЕМЕНТОВ И  
ИНЖЕНЕРНОГО ОБОРУДОВАНИЯ

Таблица 7

№ п/п	Наименование конструктивных элементов	Описание конструктивных элементов
1	2	3
1	Фундамент	бетонный
2	Наружные стены	металлические
3	Внутренние стены	металлические
4	Перегородки	металлические
5	Перекрытия:	
5.1	чердачные	металлическое
5.2	междуэтажные	нет
5.3	подвальные	нет
6	Крыша	металлическая
7	Полы	плитка
8	Проемы оконные	нет
9	Проемы дверные	металлические
10	Отделочные работы:	
10.1	наружная отделка цоколя	нет
10.2	наружная отделка стен	нет
10.3	внутренняя отделка	обшито сайдингом
11	Инженерное оборудование:	
11.1	отопление	нет
11.2	водопровод	нет
11.3	канализация	нет
11.4	электроснабжение	есть
11.5	газоснабжение	нет
11.6	горячее водоснабжение	нет
11.7	ванны (души)	нет
11.8	электроплиты	нет
11.9	вентиляция	есть
11.10	радио	нет
11.11	телевидение	нет
11.12	телефон	нет
11.13	мусоропровод	нет
11.14	лифты	нет
12	Прочее	нет

Подпись исполнителя \_\_\_\_\_



Исполнитель: \_\_\_\_\_

Инженер-конструктор  
И.И. Масальский  
06.02.2019 г.

# 8. ХАРАКТЕРИСТИКА ОСНОВНЫХ И СЛУЖЕБНЫХ СТРОЕНИЙ, ПРИСТРОЕК, ДВОРОВЫХ СООРУЖЕНИЙ

Таблица 8

1	2	3	4	5	6	7	8	9	10	11	12	13	14	15	16	17	18	19
Литер	Наименование	Год постройки	Площадь, м <sup>2</sup>	Объем, м <sup>3</sup>	Износ, %	фундамент	стены	перегородки	перекрытия	крыша	полы	проемы оконные	проемы дверные	отопление	водопровод	канализация	электроснабжение	газо-снабжение
В/м	Основное строение	2013	118	433,06	0	бетонный	металлические	металлические	металлическое	металлическая	плитка	нет	металлические	нет	нет	нет	есть	нет
-	Крыльцо		12			бетонный												
-	Крыльцо		4			бетонный												
	Ограждение		147			бетонный	бетонные											
	Ворота		1			металлические столбы	металлические											
	Теплотрасса		1=10				сталь ф57, сталь ф32											
	Асфальтовое покрытие		S=303			асфальтобетон												
	Бордюр		1=32			бетон												

Примечания:

Подпись исполнителя



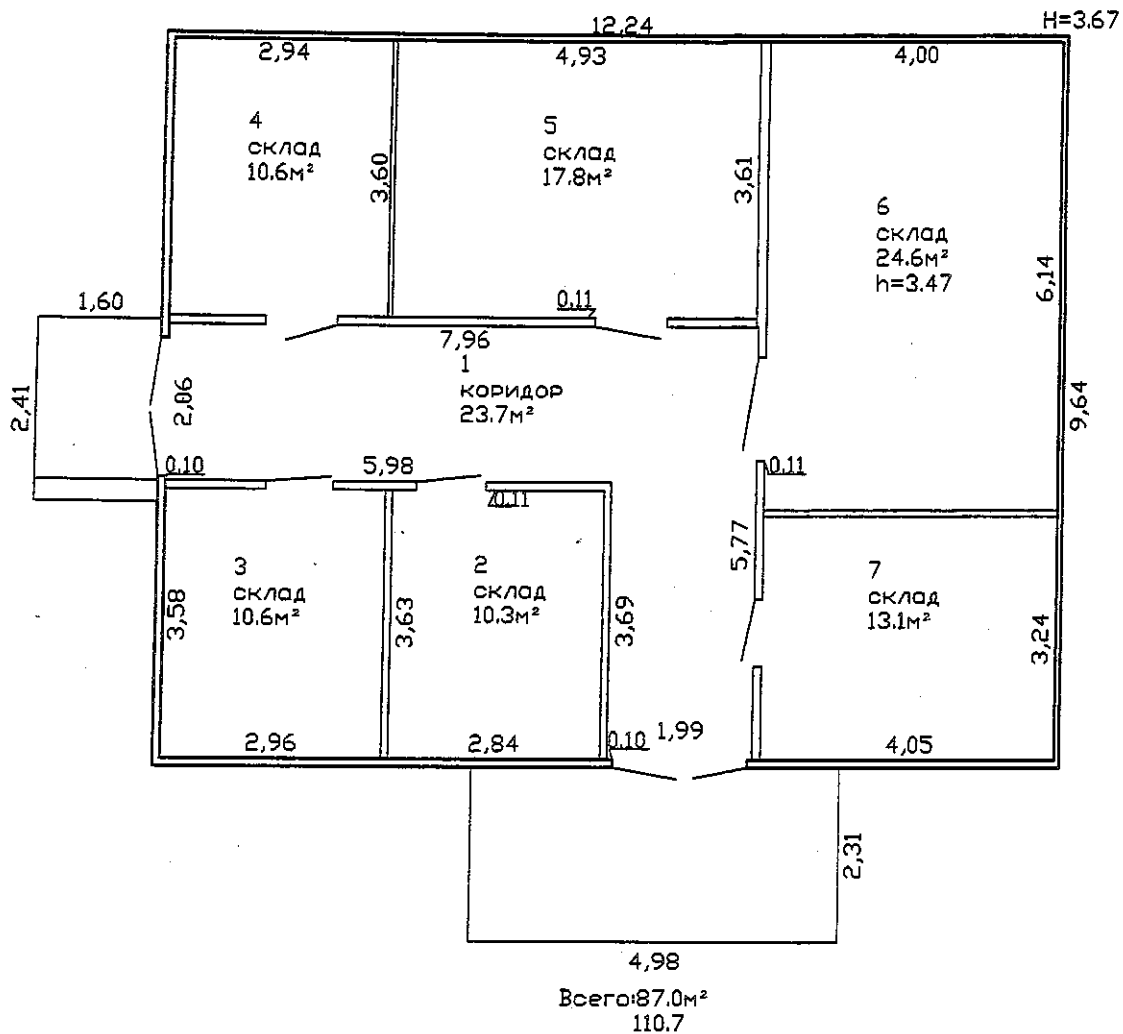
консульт. ЮО  
«Омелитрансгаз»  
В.В. Мещеряков  
06.03.2013 г.





# ПОЭТАЖНЫЙ ПЛАН

Масштаб 1:100



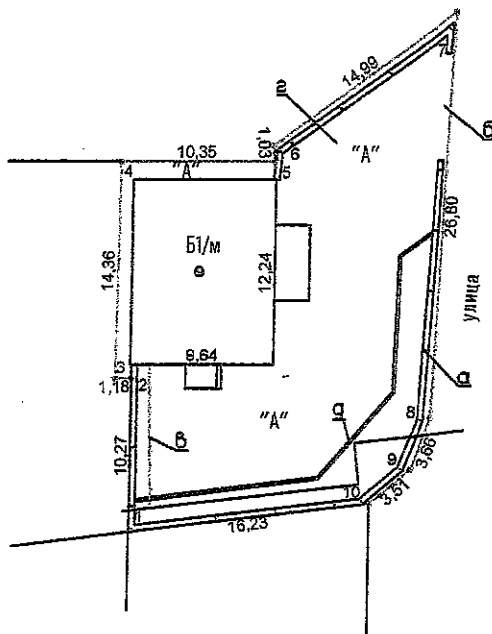
Гомельский межгородской филиал				
Республиканское унитарное предприятие «Гомельское агентство по государственной регистрации и земельному кадастру»				
247035, Республика Беларусь, Гомельская обл., Бобовичский с/с, аг. Бобовичи, ул. Дружбы, 10				
Инвент номер	Литер	Составил	03.05.2014г	<i>[Signature]</i>
310/С-	Б1/м	Проверил	03.05.2014г	
Масштаб	1:100			Поваренкин Г.Б.



Одобрено  
 ООО «Гомельтранснефть-Дружба»  
 В.В. Масальский  
 06.05.2014 г.

# СИТУАЦИОННЫЙ ПЛАН

Масштаб 1:500



## Условные обозначения :

Границы земельного участка

1, 2, 3.... № точек поворота границ земельного участка

Здания и сооружения, улицы

А 1/к, 1, 2.... литеры строений

Незарегистрированные строения

\* Географический код

Координаты географического кода

X: -

Гомельский межгородской филиал			
Республиканское унитарное предприятие «Гомельское агентство по государственной регистрации и земельному кадастру»			
247035, Республика Беларусь, Гомельская обл., Бобовичский с/с, аг.Бобовичи, ул.Дружбы, 10			
Инвент номер	Составил	03 мая 2014 г.	О.П.Езерская
310/С-			
Масштаб 1:500	Проверил	03 мая 2014 г.	Г.Б. Поваренкин



инженер-консультант ЮО  
АО «Гомельтранснефть-Дружба»  
В.В. Масальский  
06.05.2014 г.