

РЕСПУБЛИКА БЕЛАРУСЬ
ЕДИНЬЙ ГОСУДАРСТВЕННЫЙ РЕГИСТР НЕДВИЖИМОГО
ИМУЩЕСТВА, ПРАВ НА НЕГО И СДЕЛОК С НИМ

Государственный комитет по имуществу Республики Беларусь
Республиканское унитарное предприятие "Гомельское агентство по
государственной регистрации и земельному кадастру"
Гомельский межгородской филиал

СВИДЕТЕЛЬСТВО (УДОСТОВЕРЕНИЕ) № 310/613-5955
О ГОСУДАРСТВЕННОЙ РЕГИСТРАЦИИ

По заявлению № 11056/18:613 от 01 октября 2018 года
в отношении **изолированного помещения с инвентарным**
номером 310/D-18356, расположенного по адресу: Гомельская обл.,
Гомельский р-н, Бобовичский с/с, аг. Бобовичи, ул. Дружбы, 10А-2,
площадь - 267.9 кв.м., целевое назначение - Торговое помещение,
наименование - помещение магазина

произведена государственная регистрация:

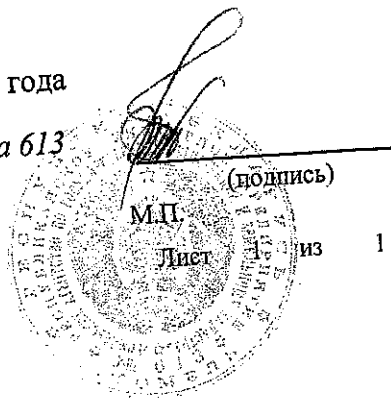
1. создания изолированного помещения на основании
вычленения изолированного помещения из капитального строения;
2. возникновения права собственности на изолированное
помещение, правообладатель - юридическое лицо, резидент
Республики Беларусь Открытое акционерное общество
"Гомельтранснефть Дружба".

Приложения: нет

Примечания: нет

Свидетельство составлено 1 октября 2018 года

Регистратор *Лобикова Алена Игоревна 613*



Юриисконсулт ЮО
ОАО "Гомельтранснефть Дружба"
В.В. Масальский
05 09 2018

ГОСУДАРСТВЕННЫЙ КОМИТЕТ ПО ИМУЩЕСТВУ РЕСПУБЛИКИ БЕЛАРУСЬ

ТЕХНИЧЕСКИЙ ПАСПОРТ
на изолированное помещение

Гомельский межгородской филиал Республиканского унитарного предприятия "Гомельское
агентство по государственной регистрации и земельному кадастру"
(наименование организации по государственной регистрации недвижимого имущества, прав на него и сделок с ним)


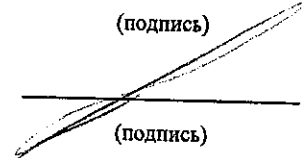
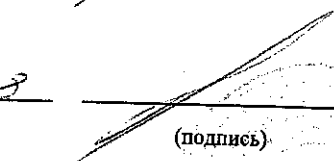
Наименование: Помещение магазина

Назначение: 40203 - Торговое помещение

Инвентарный номер: 310/D- 18356

Адрес: 247035, Республика Беларусь, Гомельская обл., Гомельский р-н, Бобовичский с/с, аг. Бобовичи, ул. Дружбы, 10А-2, Помещение магазина

Составлен по состоянию на: 15.08.2018

Составил	<u>01.10.2018</u> (дата)	<u></u> (подпись)	<u>О.С. Титкова</u> (инициалы, фамилия)
Проверил	<u>01.10.2018</u> (дата)	<u></u> (подпись)	<u>Т.В. Жилинская</u> (инициалы, фамилия)
Уполномоченное должностное лицо	<u>01.10.2018</u> (дата)	<u></u> (подпись)	<u>Т.В. Жилинская</u> (инициалы, фамилия)

Отметки



ВЕРНО

улицы 100
«Дельтранснефть Дружба»
В.В. Масальский
2018 г.

4. Благоустройство жилого помещения

Наименование показателей	Отопление				Водопровод	Канализация		Газ	Ванна (душ)	Техоснабжение	Напольные электроточечники (варочные панели)
	эоньэп	Центральное		от индивидуальных отопительных устройств		центральная (уличная)	местная				
		от ГЭЦ или групповой (районной) котельной	на								
1	2	3	4	5	6	7	8	9	10	11	
Количество изолированных жилых помещений (квартир), шт.	-	-	-	-	-	-	-	-	-	-	-
Общая площадь жилых помещений, кв. м	-	-	-	-	-	-	-	-	-	-	-



ВЕРНО

Исполнитель: И.В. Масальский
 Подпись: [подпись]
 Дата: 20 12 11

Подпись исполнителя

5.2 Техническое описание принадлежностей (хозяйственных построек)

Литер	Наименование	Год постройки (дата приема в эксплуатацию)	Износ, %*	Площадь, кв.м.**	Объем, куб.м	Описание конструктивных элементов и инженерных систем																
						фундамент	стены	перегородки	перекрытия	крыша	полы	окна	двери, ворота	отделка	отопление	водопровод	канализация	электроснабжение	газоснабжение	иные	прочие	
1	(А1/к) Часть подвала	2000	21	155 (8)	384	7	8	9	10	11	12	13	14	15	16	17	18	19	20	21	22	
							Нар.: фбс бет.; Вн.: фбс бет.	ФБС бет.	плит. пер. ж/б сплош.	-	бет.	нет	дер., мет.	Нар.: нет; Вн.: штукат. окр.	центр.	нет	нет	центр.	нет	нет	нет	вход в подвал л

* Для незавершенных строений указывается готовность, %.

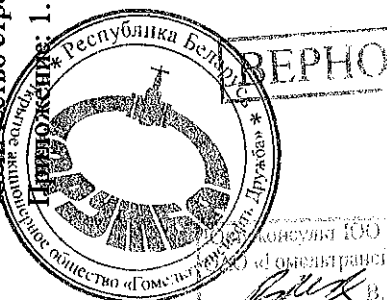
** Указывается наружная площадь и площадь застройки, а в отношении погребов и т.п. – площадь по внутреннему периметру.

При внесении сведений по сооружениям графы 5 – 22 объединяются.

Примечание:

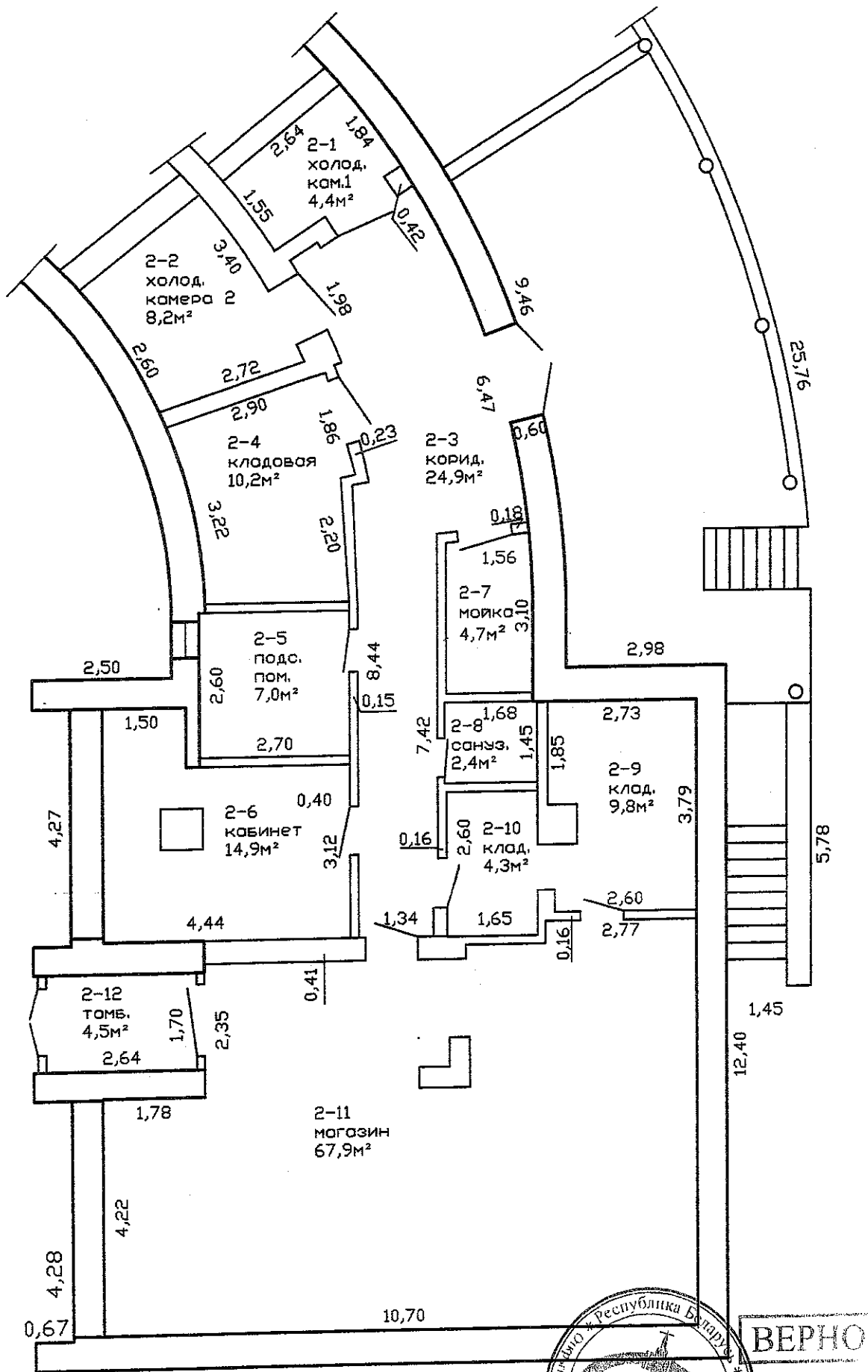
Количество страниц технического паспорта : 5

Приложение: 1. Позагажные планы на 2 л.; 2. Ситуационный план на 1 л.

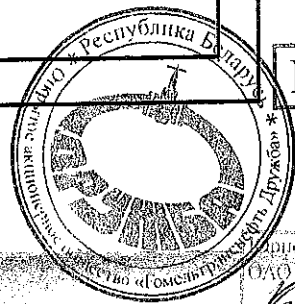


«Гомельский областной исполнительный комитет»
«Областное агентство «Нефтегазсервис» Дружба»
В.В. Масальский
20.12.11

Подпись исполнителя



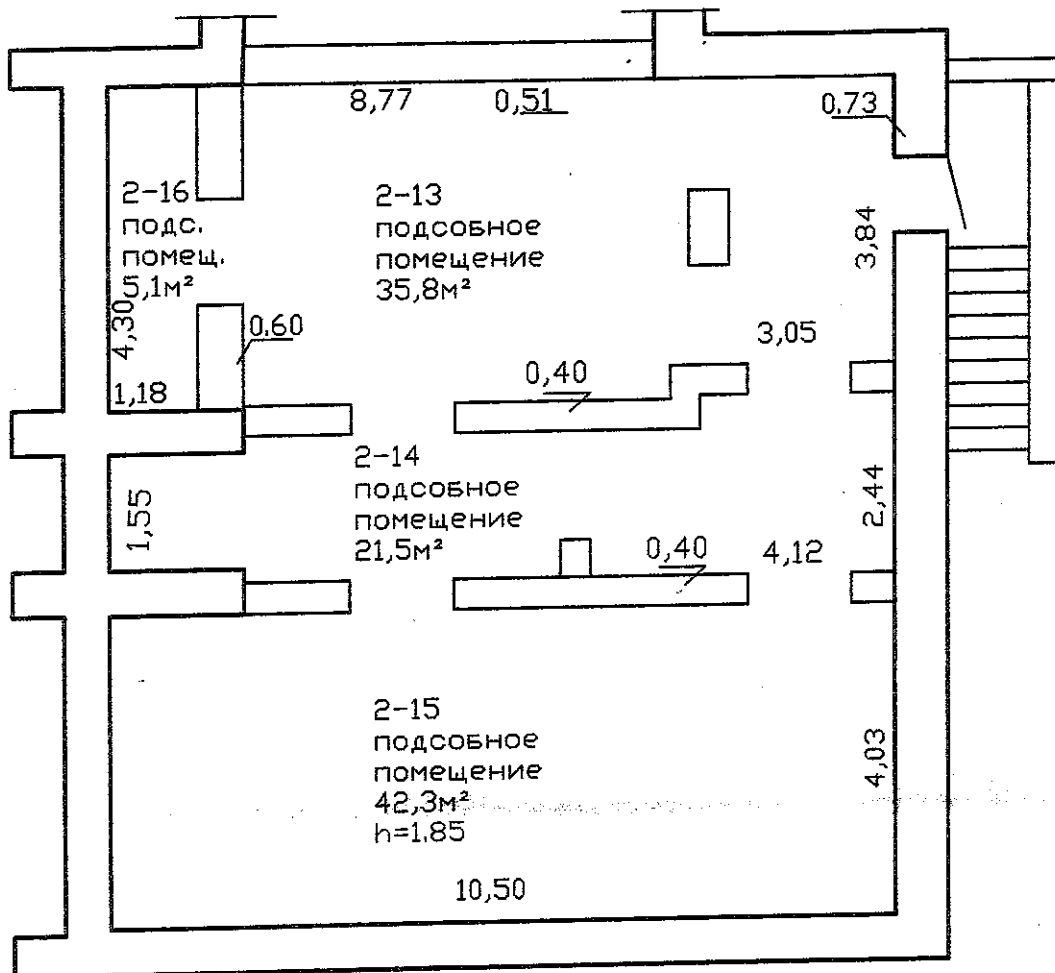
ИП 2-131.4 м²
267.9 м²



ВЕРНО

Инженер-конструктор ЮО
 ОАО «Гомельтранснефть-Дружба»
Влад
 06.09.19 г.

ПОДВОЛ



ВЕРНО



Лист 100
«Транснефть-Дружба»
В.В. Масальский
06.02.2019