

РЕСПУБЛИКА БЕЛАРУСЬ
ЕДИНЫЙ ГОСУДАРСТВЕННЫЙ РЕГИСТР НЕДВИЖИМОГО
ИМУЩЕСТВА, ПРАВ НА НЕГО И СДЕЛОК С НИМ

Государственный комитет по имуществу Республики Беларусь

Республиканское унитарное предприятие "Гомельское агентство по
государственной регистрации и земельному кадастру"

Гомельский межгородской филиал

СВИДЕТЕЛЬСТВО (УДОСТОВЕРЕНИЕ) № 310/488-8414
О ГОСУДАРСТВЕННОЙ РЕГИСТРАЦИИ

По заявлению № 5935/15:488 от 6 мая 2015 года

в отношении **капитального строения** с инвентарным номером
310/С-23221, расположенного по адресу: Гомельская обл., Гомельский
р-н, Бобовичский с/с, аг. Бобовичи, ул. Дружбы, 7а/1, площадь - 99.6
кв.м., назначение - Здание специализированное складов, торговых баз,
баз материально-технического снабжения, хранилищ, наименование -
Центральный склад

произведена государственная регистрация:

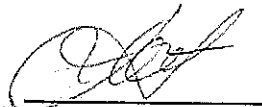
1. изменения капитального строения на основании надстройки,
пристройки, перестройки или перепланировки, правообладатель -
юридическое лицо, резидент Республики Беларусь Открытое
акционерное общество "Гомельтранснефть Дружба" (право
собственности).

Приложения: нет

Примечания: нет

Свидетельство составлено 13 мая 2015 года

Регистратор *Рычкова Светлана Петровна 488*



(подпись)

М.П.

Лист 1 из 1



исулы 100
Гомельтранснефть Дружба»
В.В. Магальский
06 03 2015 г.

1. ОБЩИЕ СВЕДЕНИЯ О НЕЖИЛОМ ЗДАНИИ

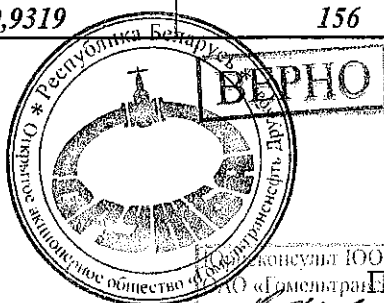
Таблица 1

1. Литер	Б1/к	9. Общая площадь жилых помещений (квартир), м ²	-
2. Количество этажей, шт.	1	10. Жилая площадь, м ²	-
3. Количество подземных этажей, шт.	-	11. Количество квартир, шт.	-
4. Площадь застройки, м ²	156	12. Число жилых комнат, шт.	-
5. Объем здания, м ³	450	13. Материал стен	силикатный кирпич
6. Общая площадь здания, м ²	99,6	14. Год постройки	1994
7. Нормируемая площадь здания, м ²	99,6	15. Физический износ, %	19
8. Количество нежилых помещений, шт.	-	16. Площадь балконов, лоджий, террас, м ²	-

2. СВЕДЕНИЯ О ЗЕМЕЛЬНОМ УЧАСТКЕ

Таблица 2

Кадастровый номер земельного участка	Площадь земельного участка, га	Застроенная площадь земельного участка, м ²		
		всего	под основным строением	под прочими строениями и сооружениями
1	2	3	4	5
321080800602000016	0,9319	156	156	-



Подпись исполнителя
 В.В. Масальский
 2012 г.

3. РАСПРЕДЕЛЕНИЕ НЕЖИЛЫХ ПОМЕЩЕНИЙ И ИХ ПЛОЩАДЕЙ

Таблица 3

Назначение Площадь	Административные помещения		Торговые помещения		Помещения защитно-охранения		Складские помещения		Спортивные помещения		Образовательные, воспитательные, научные помещения		Коммунально- бытовые помещения		Культурно- просветительские помещения	
	1	2	3	4	5	6	7	8	9	10	11	12	13	14	15	16
Нормируемая площадь, м2	-	-	-	-	99,6	-	-	-	-	-	-	-	-	-	-	-
Вспомогательная площадь, м2	-	-	-	-	-	-	-	-	-	-	-	-	-	-	-	-
Общая площадь здания, м2	-	-	-	-	99,6	-	-	-	-	-	-	-	-	-	-	-

Продолжение таблицы 3

Помещения транспортного назначения (гаражи)	Во вспомогательных помещениях										Итого:
	17	18	19	20	21	22	23	24	25	26	
10	11	12	13	14	15	16	17	18	19	20	99,6
-	-	-	-	-	-	-	-	-	-	-	-
-	-	-	-	-	-	-	-	-	-	-	-
-	-	-	-	-	-	-	-	-	-	-	-

4. ГОСТИНИЦЫ, ПРОФИЛАКТОРИИ, САНАТОРИИ, ДОМА ОТДЫХА, БОЛЬНИЦЫ, ШКОЛЫ, ДЕТСКИЕ САДЫ И Т.Д.

Таблица 4

Назначение	Количество					В том числе					Количество мест
	классов, аудиторий	комнат для отдыха и игр	номеров	одноместные	двухместные	трехместные	четырёх-местные и более				
1	2	3	4	5	6	7	8	9	10		
-	-	-	-	-	-	-	-	-	-		
-	-	-	-	-	-	-	-	-	-		
-	-	-	-	-	-	-	-	-	-		



06.09.2018 г.
В.В. Мясанский

Примечание. Наименование граф 11-19 таблицы 3 и наименование графы 5 таблицы 4 заполняется при составлении технического паспорта

Подпись исполнителя

Таблица 5

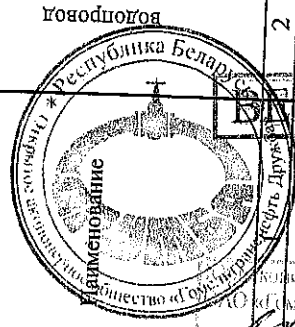
Распределение жилых помещений по числу комнат

Наименование	однокомнатные	двухкомнатные	трехкомнатные	четырёхкомнатные	пятикомнатные	более пяти комнат	в том числе			Итого в отдельных квартирах	Итого в общежитиях
							в мансардах	в подвалах	в цокольных этажах		
1	2	3	4	5	6	7	8	9	10	11	12
Количество квартир	-	-	-	-	-	-	-	-	-	-	-
Количество жилых комнат	-	-	-	-	-	-	-	-	-	-	-
Жилая площадь, м ²	-	-	-	-	-	-	-	-	-	-	-
Общая площадь жилых помещений (квартир), м ²	-	-	-	-	-	-	-	-	-	-	-
Общая площадь здания (общая площадь квартир по СНБ), м ²	-	-	-	-	-	-	-	-	-	-	-

6. БЛАГОУСТРОЙСТВО ПЛОЩАДЕЙ НЕЖИЛОГО ЗДАНИЯ, КВ.М

Таблица 6

Наименование	Отопление										Газоснабжение	электроснабжение	лифт	мусоропровод								
	печное	печное, газовое	от АПВ	от ТЭЦ	центральное				иное	канализация					Горячее водоснабжение							
					от собственной котельной										от колоннок	центральное	от колоннок	от колоннок				
					на твердом топливе	на жидком топливе	на газе	на твердом топливе											на жидком топливе	на газе		
2	3	4	5	6	7	8	9	10	11	12	13	14	15	16	17	18	19	20	21	22	23	
Количество помещений	-	-	-	-	-	-	99,6	-	-	-	-	-	-	-	-	-	-	-	99,6	-	-	-
Жилая площадь, м ²	-	-	-	-	-	-	99,6	-	-	-	-	-	-	-	-	-	-	-	99,6	-	-	-
Общая площадь жилых помещений (квартир), м ²	-	-	-	-	-	-	-	-	-	-	-	-	-	-	-	-	-	-	-	-	-	-



Подпись исполнителя

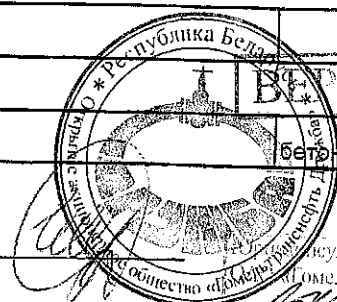
[Handwritten signature]

7. ТЕХНИЧЕСКОЕ ОПИСАНИЕ КОНСТРУКТИВНЫХ ЭЛЕМЕНТОВ И ИНЖЕНЕРНОГО ОБОРУДОВАНИЯ

Таблица 7

№ п/п	Наименование конструктивных элементов	Описание конструктивных элементов	
1	2	3	
1	Фундамент	кирпичный	ленточный
2	Наружные стены	силикатный кирпич	T=0,43 кладка
3	Внутренние стены	силикатный кирпич	T=0,43 кладка
4	Перегородки	кирпич	полные с проемами
5	Перекрытия:		
5.1	чердачные	железобетонное	сборные
5.2	междуэтажные	нет	
5.3	подвальные	нет	
6	Крыша	совмещенная рулонная	бесчердачная
7	Полы	бетонный	
8	Проемы оконные	деревянный	двойной блок
9	Проемы дверные	металл	щитовые
10	Отделочные работы:		
10.1	наружная отделка цоколя	нет	
10.2	наружная отделка стен	нет	
10.3	внутренняя отделка	оштукатурено	
11	Инженерное оборудование:		
11.1	отопление	водяное	чугунные трубы
11.2	водопровод	нет	
11.3	канализация	нет	
11.4	электроснабжение	централизованное	скрытая проводка
11.5	газоснабжение	нет	
11.6	горячее водоснабжение	нет	
11.7	ванны (души)	нет	
11.8	электроплиты	нет	
11.9	вентиляция	естественная	
11.10	радио	нет	
11.11	телевидение	нет	
11.12	телефон	нет	
11.13	мусоропровод	нет	
11.14	лифты	нет	
12	Прочее	крыльцо	

Подпись исполнителя



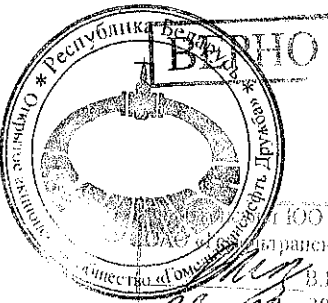
Институт 100
 «Омелтрансэнерго» Дружба
 В.В. Масальский
 16.09.2012 г.

8. ХАРАКТЕРИСТИКА ОСНОВНЫХ И СЛУЖЕБНЫХ СТРОЕНИЙ, ПРИСТРОЕК, ДВОРОВЫХ СООРУЖЕНИЙ

Таблица 8

Литер	Наименование	Год постройки	Площадь, м ²	Объем, м ³	Износ, %	Фундамент	Стены	Перегородки	Перекрытия	Крыша	Полы	Проемы оконные	Проемы дверные	Отопление	Водопровод	Канализация	18	19		
Б1/к	Основное строение	1994	122	450	19	кирпичный	силикатный кирпич	кирпич	железобетонное	совмещенная рулонная	бетонный	деревянный	металл	водяное	нет	нет	нет	нет		
1	Навес	2014	31	-	0	забивные мет. сваи	нет	нет	нет	профнастил	цемент	нет	нет	нет	нет	нет	нет	нет		
-	Рампа	-	26	-	20	бетонный	нет	нет	нет	нет	нет	нет	нет	нет	нет	нет	нет	нет	нет	
а	Крыльцо	-	3	-	20	бетонный	нет	нет	нет	нет	нет	нет	нет	нет	нет	нет	нет	нет	нет	нет

Примечания:



Подпись исполнителя

(Handwritten signature)

«Общество с ограниченной ответственностью «Совместное предприятие «Дружба»»
 В.А. Масальский
 2019 г.

9. ЭКОНОМИЧЕСКИЕ ХАРАКТЕРИСТИКИ НЕЖИЛОГО ЗДАНИЯ

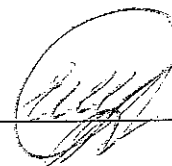
Таблица 9

№ п/п	Вид стоимости	В ценах какого года определена стоимость	Дата определения	Стоимость, (руб.)
1	2	3	4	5
1	Балансовая стоимость навеса	-	31.05.2014	21 771 283

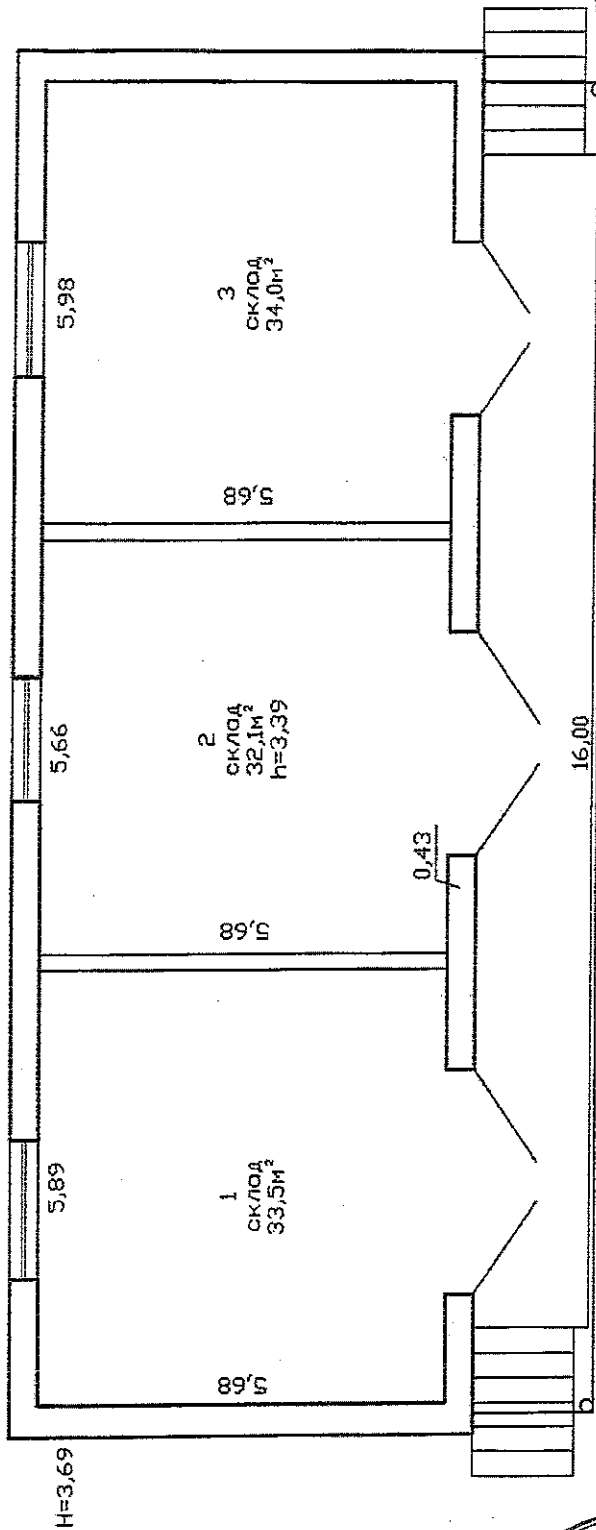
Приложение: 1. поэтажные планы на 1 листе

2. Ситуационный план на 1 листе

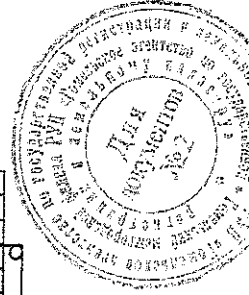
Подпись исполнителя _____




ПОСТАЖНЫЙ ПЛАН
Масытоб 1:100



Всего: 99,6
99,6м²



Гомельская межгородская охладительная и холодильная компания
предприятия "Гомельское агентад" на территории государственной регистрации
и земельному кадастру

247035, Республика Беларусь, Гомельская обл.,
Гомельский р-н, Боровицкий с/с.

План строения по аг. Боровицкий, ул. Дзяхвы, 7М1

Инвентарный номер 310/С-23221	Лит.	Составил
рошон	квартал	Мякши Е.И.
участок	Б1/к	Проверил
		Жилинская Т.В.
26 марта 2015г.		Масытоб 1:100



Масытоб 1:100
«Беларусь-Инвест» общество «Бомс.Беларусь»
И.В. Масальский
2015 г.